



Dipartimento Attività Sanitarie e  
Osservatorio Epidemiologico  
Dirigente Generale

# **Sorveglianza dell'epidemia COVID-19 in Sicilia**

---

**Bollettino settimanale n° 19 del  
09/02/2022:  
Dati Epidemiologici e Vaccinali**

*Servizio 9  
“Sorveglianza ed epidemiologia valutativa”*

*Servizio 4  
“Igiene Pubblica”*

*Task Force Vaccini Regionale*

## Premessa

Si riporta di seguito l'aggiornamento settimanale di alcuni indicatori riguardanti l'epidemia Covid-19 sul territorio regionale al 09/02/2022, l'andamento temporale e l'analisi geografica.

I dati sono tratti dal sistema di sorveglianza integrato ISS e dai sistemi regionali di rilevazione tamponi Qualità Sicilia e Sirges, estratti il 09/02/2022 alle ore 07:30 e si riferiscono alla settimana 31/01/2022 – 06/02/2022.

I dati dei tamponi presenti nei sistemi regionali, da cui vengono ricavati i nuovi positivi, vengono elaborati per data di notifica.

Attraverso il sistema di sorveglianza nazionale integrato di ISS sono rilevati su record individuale, oltre che l'andamento dei casi, tutte le principali informazioni utili dal punto di vista di sanità pubblica.

I dati raccolti sono in continua fase di consolidamento e, pertanto alcune informazioni potrebbero essere suscettibili di aggiornamento. In particolare, potrebbe verificarsi una latenza tra i momenti delle rilevazioni dei dati e la segnalazione sulle piattaforme dedicate. Il report descrive, con grafici, mappe e tabelle la diffusione, nel tempo e nello spazio, dell'epidemia di COVID-19 in Sicilia e la campagna vaccinale.

# PARTE 1: CONTESTO EPIDEMIOLOGICO

## 1. Andamento curva epidemica

La curva epidemica in Sicilia ha fatto osservare alcuni picchi, nel mese di marzo ed a metà novembre del 2020 e successivamente a gennaio, aprile e agosto del 2021. Tale andamento è stato regolarmente condizionato dagli interventi di mitigazione e dalle misure di sanità pubblica di comunità, periodicamente introdotti a livello regionale.

Di seguito viene presentata l'evoluzione dell'epidemia, su base settimanale a partire da febbraio 2020.

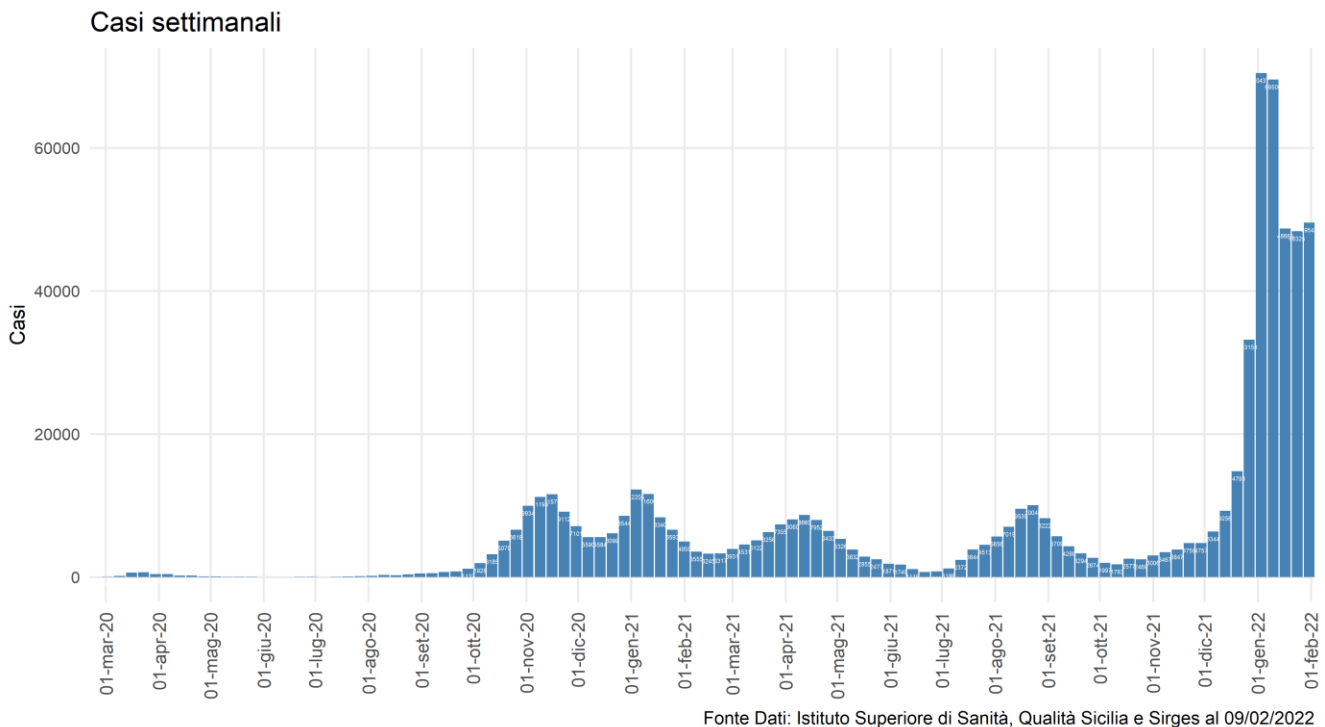


Figura 1: Nuovi contagi in Sicilia da inizio epidemia.

Dal grafico si evidenzia come, nell'ultimo picco, dall'inizio di luglio 2021 si sia osservato un nuovo aumento dei casi, verosimilmente dovuto all'allentamento delle misure di mitigazione (zona bianca) e alla contemporanea diffusione della variante delta, caratterizzata da una maggiore trasmissibilità rispetto alle varianti circolanti in precedenza, per poi registrare un'inversione di tendenza da settembre. A partire da novembre si osserva nella regione un nuovo aumento dei contagi.

Nella settimana di riferimento sono stati riportati ai sistemi regionali di raccolta tamponi 49544 nuovi positivi.

## 2. Andamento nuovi casi ultimi 7 giorni sul territorio

L'andamento di nuovi casi diagnosticati nella settimana tra il 31 gennaio 2022 ed il 06 Febbraio 2022 in Sicilia, e ad oggi riportati ai sistemi regionali di raccolta tamponi, rivela un lieve incremento dell'incidenza rispetto alla settimana precedente con un tasso di 1025.11 casi per 100.000 abitanti a fronte di una media nazionale di 1171.45. Di seguito la tabella riepilogativa per provincia con un massimo di 1442.95 casi per 100.000 abitanti in provincia di Ragusa.

Tabella 1: Andamento nuovi casi ultimi 7 giorni sul territorio

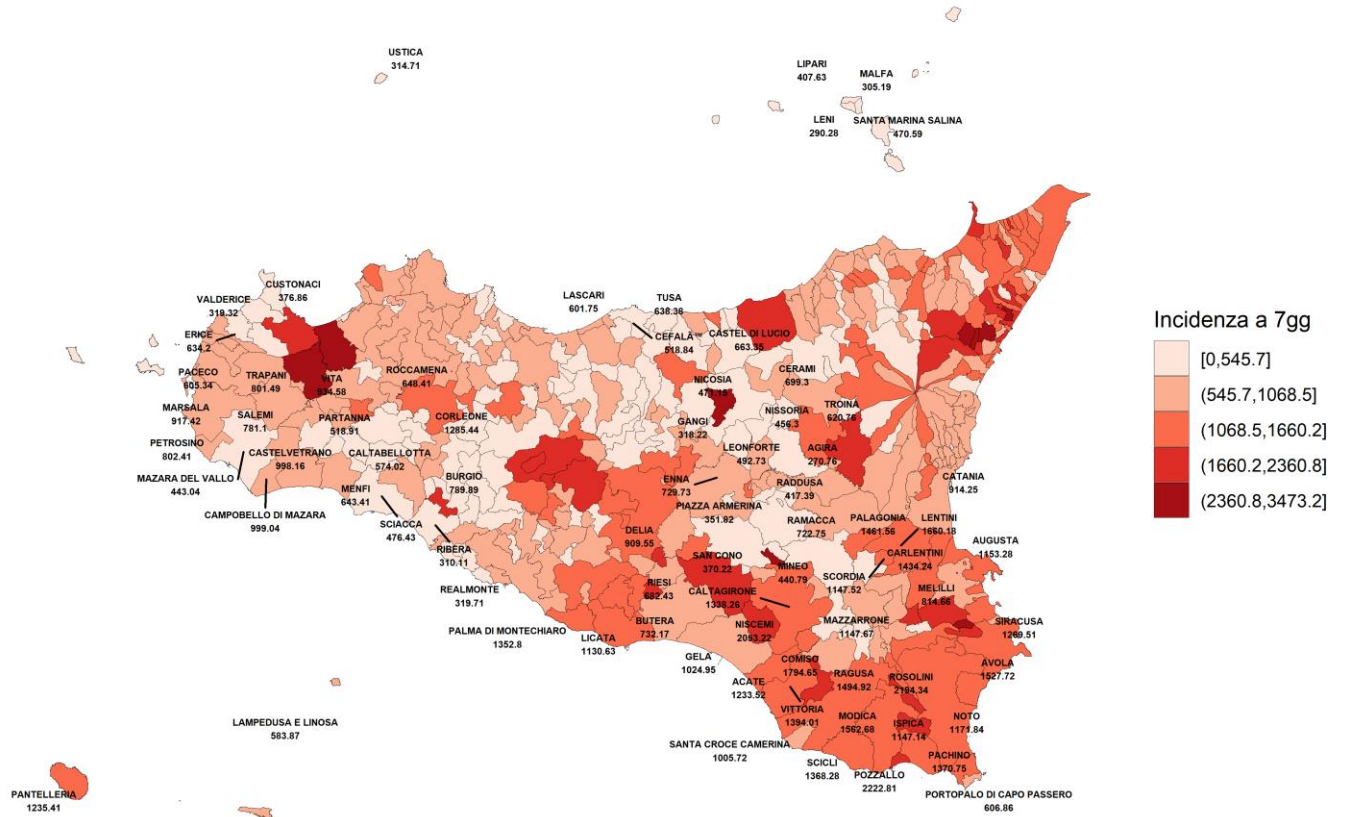
Provincia	Nuovi Positivi (31 – 06 febbraio)	Incidenza per 100.000 ab (31 – 06 febbraio)	Nuovi Positivi (24 – 30 gennaio)	Incidenza per 100.000 ab (24 – 30 gennaio)	Differenza	Differenza %
AG	3636	873,66	3011	723,48	625	20.76%
CL	3392	1337,08	3373	1329,59	19	0.56%
CT	9835	915,66	10057	936,33	-222	-2.21%
EN	1131	717,23	968	613,86	163	16.84%
ME	7220	1195,40	6675	1105,17	545	8.16%
PA	9643	797,72	10792	892,77	-1149	-10.65%
RG	4544	1442,95	5350	1698,90	-806	-15.07%
SR	5519	1429,53	5073	1314,01	446	8.79%
TP	4631	1107,16	3026	723,44	1605	53.04%
<b>Sicilia</b>	<b>49551</b>	<b>1025,11</b>	<b>48325</b>	<b>999,75</b>	<b>1226</b>	<b>2.54%</b>

Fonte dati: Protezione Civile

Di seguito la mappa delle incidenze comunali. In appendice si riporta la tabella delle incidenze cumulative settimanali nel periodo 31/01/2022 – 06/02/2022, per distretto e comune.

# Mappa comunale incidenza ultimi 7 giorni

Nella mappa sono mostrate le incidenze dei comuni con valori superiori a 250 casi per 100.000 abitanti



Fonte Dati Qualità Sicilia e Sirges 09/02/2022

Figura 2: Incidenza comuni ultimi 7 gg per 100.000 ab

## Distribuzione per età dei nuovi casi

La progressiva estensione della campagna vaccinale nelle fasce di età avanzate sta determinando un maggiore interessamento delle fasce meno anziane.

Nella settimana di riferimento la fascia d'età maggiormente colpita è stata quella tra 6 e i 10 anni.

*Tabella 2: Riepilogo Incidenza per fasce d'età nella settimana del 31/01/2022*

<b>Età</b>	<b>Casi</b>	<b>Incidenza</b>
0 - 2	1430	1229.12
3 - 5	2945	2337.06
6 - 10	5425	2422.55
11 - 13	2879	1984.56
14 - 18	4196	1664.05
19 - 24	2668	852.12
25 - 44	13615	1168.42
45 - 59	9046	830.33
60 - 69	3623	593.31
70 - 79	2156	461.52
80 - 89	1216	452.11
90+	345	620.16
<b>Totale</b>	<b>49544</b>	<b>1024.97</b>

*Fonte dati: Qualità Sicilia e Sirges*

### 3. Ospedalizzazioni

Il grafico seguente mostra l'andamento nella nostra regione del numero di nuove ammissioni in ospedale per settimana a partire da novembre 2021. Le nuove ospedalizzazioni hanno seguito la curva epidemica dei contagi, raggiungendo il valore più alto nelle settimane di dicembre e gennaio. Nell'ultima settimana si registra una lieve flessione, con un valore di 791 nuovi ricoverati.

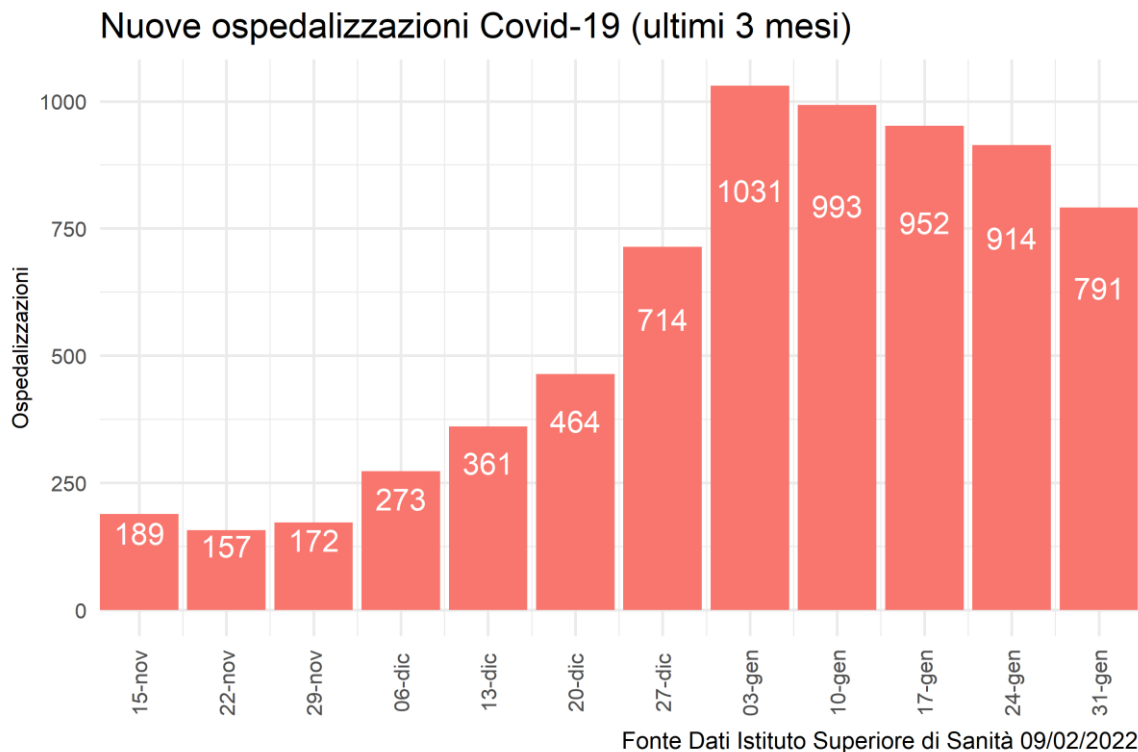


Figura 3: Numero di nuovi ospedalizzati settimanali.

La tabella seguente invece riporta il numero assoluto e la percentuale di persone vaccinate di casi ospedalizzati e ricoverati in terapia intensiva per stato vaccinale.

Tabella 3: Dettaglio attuali ospedalizzati e status vaccinale

Reparto	Vaccinato Ciclo Completo	Vaccinato Ciclo Incompleto	Non vaccinato	Totale
Area Medica	193 (12.5%)	160 (10.4%)	1191 (77.1%)	1544 (100.0%)
Terapia Intensiva	14 (11.0%)	20 (15.7%)	93 (73.2%)	127 (100.0%)
<b>Totale</b>	<b>207 (12.4%)</b>	<b>180 (10.8%)</b>	<b>1284 (76.8%)</b>	<b>1671 (100.0%)</b>

Fonte dati: Istituto Superiore di Sanità

Di seguito la prevalenza dei pazienti attualmente ricoverati e la proporzione degli stessi rispetto ai pazienti attualmente positivi (non ancora guariti).

*Tabella 4: Dettaglio ospedalizzazioni e attuali positivi*

Provincia	Terapia Intensiva	Rapporto Ospedalizzati Terapia Intensiva su Attuali Positivi	Ricoverati Area Medica	Rapporto Ospedalizzati Area Medica su Attuali Positivi	Totale Ospedalizzati	Rapporto Ospedalizzati su Attuali Positivi	Nuovi Ricoveri ultima settimana	Nuovi Ricoveri per 100.000 ab
AG	10	0.13%	74	0.98%	84	1.11%	40	9,61
CL	8	0.04%	97	0.51%	105	0.56%	42	16,56
CT	38	0.18%	336	1.63%	374	1.82%	214	19,92
EN	4	0.05%	46	0.52%	50	0.57%	14	8,88
ME	22	0.06%	167	0.43%	189	0.48%	63	10,43
PA	30	0.08%	445	1.19%	475	1.28%	242	20,02
RG	3	0.03%	87	0.74%	90	0.77%	69	21,91
SR	6	0.07%	164	1.83%	170	1.9%	54	13,99
TP	6	0.03%	128	0.7%	134	0.73%	53	12,67
<b>Sicilia</b>	<b>127</b>	<b>0.07%</b>	<b>1544</b>	<b>0.9%</b>	<b>1671</b>	<b>0.98%</b>	<b>791</b>	<b>16,36</b>

*Fonte dati: Istituto Superiore di Sanità*

La proporzione di ospedalizzati è stata di 0.98% degli attuali positivi di cui 0.07% in terapia intensiva. Come anticipato in premessa, i dati sono in continuo consolidamento e pertanto non coincidenti con altre fonti di rilevazione.

Si precisa che i casi nelle tabelle precedenti sono riportati per provincia di domicilio/residenza e non per struttura di erogazione.



## 4. Decessi

Da inizio epidemia si rileva un tasso di letalità di 1.3% rispetto al numero totale di casi (media nazionale: 1.27%). Appare evidente l'incremento di tale indicatore in relazione alle fasce d'età con interessamento prevalente di quelle più avanzate.

*Tabella 5: Dettaglio decessi per età da inizio epidemia*

<b>Età</b>	<b>Deceduti</b>	<b>Letalità</b>
< 50	192	0.04%
50 - 59	505	0.51%
60 - 69	1257	1.94%
70 - 79	2506	6.28%
80 - 89	3169	13.85%
90+	1294	21.18%
<b>Total</b>	<b>8923</b>	<b>1.3%</b>

*Fonte dati: Istituto Superiore di Sanità*

## **PARTE 2: CAMPAGNA VACCINALE**

L'analisi di seguito descritta, rappresenta una fotografia dell'attività vaccinale anti-covid19 svolta sul territorio della Regione Siciliana, dalla data del 27/12/2020 al 08/02/2022.

Detta analisi evidenzia l'andamento della campagna vaccinale in riferimento alle dosi somministrate/die e alla tipologia di vaccini utilizzati, nonché il numero di dosi complessivamente somministrate delle diverse tipologie dei vaccini.

Permette, inoltre, di analizzare la copertura vaccinale dei cittadini aventi diritto, sia per fasce di età che relativamente alle somministrazioni effettuate per provincia di residenza.

Infine, in appendice al documento, è riportata l'analisi delle somministrazioni effettuate ai cittadini siciliani residenti, suddivise per singolo comune ed aggregate per provincia di appartenenza.

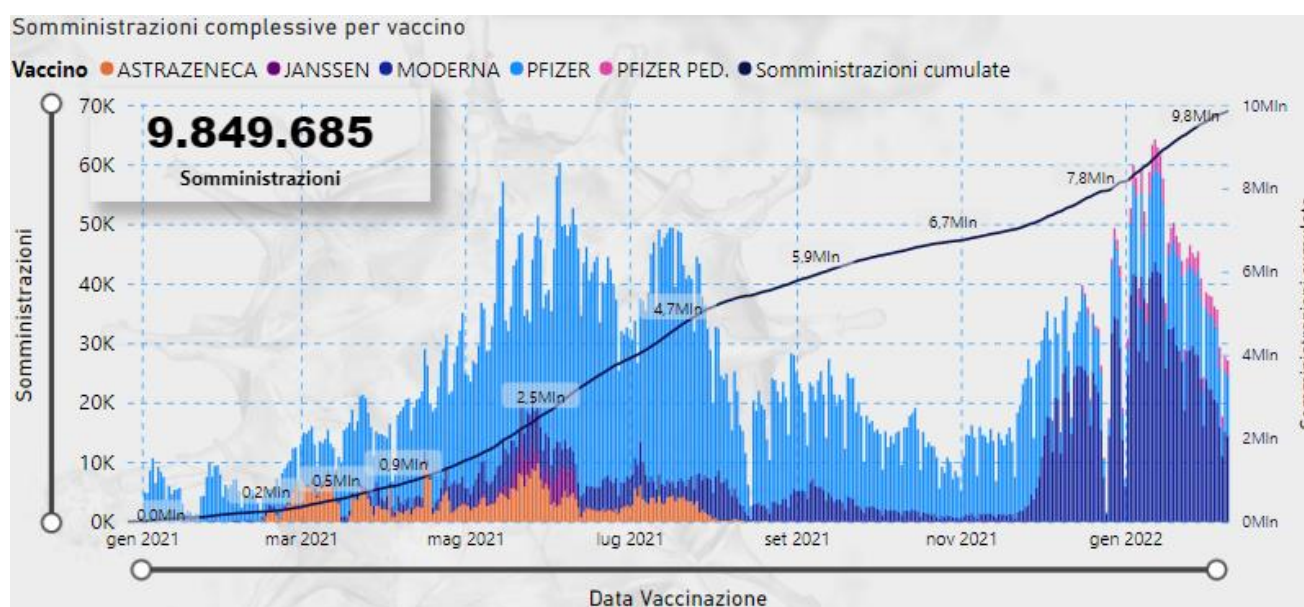
La popolazione dei residenti è stata aggiornata con i dati Istat 2021, pubblicati in data 09/12/2021.

## 1. Dosi somministrate

In Sicilia, alla data del 08/02/2022 sono state somministrate 9.849.685 dosi di cui 3.929.186 prime dosi (39,89%) e 3.612.449 seconde dosi (36,68%). In data 20/09/2021 è iniziata la somministrazione delle dosi aggiuntive rivolte ai soggetti immunocompromessi e, a seguire, la somministrazione delle dosi booster ai soggetti appartenenti ai target indicati nella Circolare Ministeriale n. 43604/2021 e successive. Le terze dosi somministrate sono 2.308.050 (23,43% delle somministrazioni complessive) di cui 2.285.779 somministrate a residenti della regione.

Nella successiva figura si riporta la progressione temporale e il trend giornaliero delle dosi complessivamente somministrate.

*Progressione temporale dosi somministrate*



*Fonte Dati: Vax Center Poste*

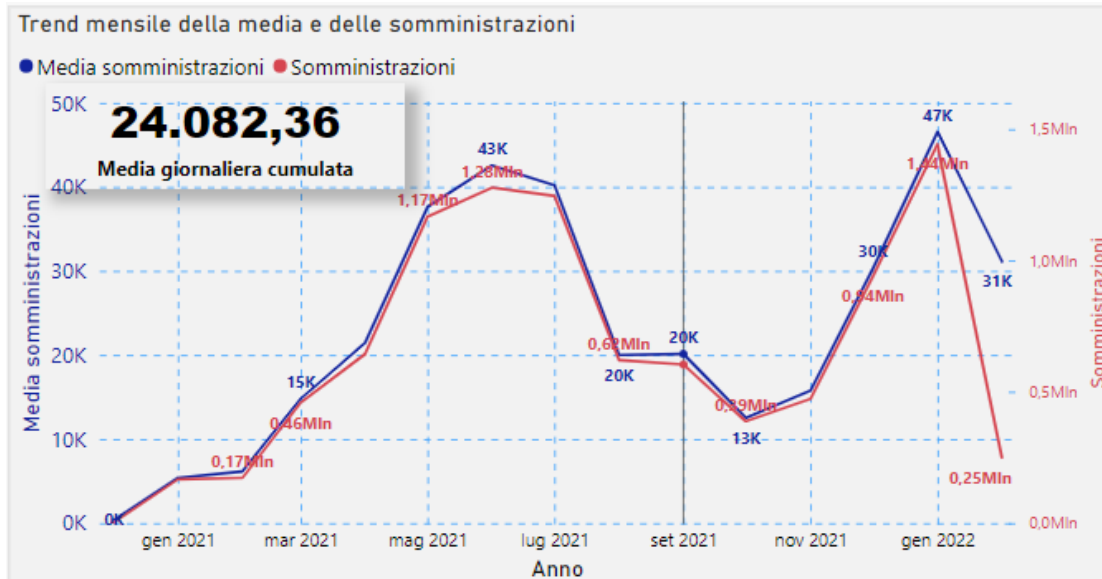
Complessivamente il 65,28% delle somministrazioni sono state effettuate con vaccino Comirnaty (Pfizer), l'1,32% con vaccino Pfizer ad uso pediatrico, il 26,27% con vaccino Moderna, il 6,07% con vaccino Astrazeneca e infine l'1,06% con vaccino Janssen.

Dose	1		2		3		Totale	
Vaccino	Somm.	%	Somm.	%	Somm.	%	Somm.	%
ASTRAZENECA	320.038	3,25%	278.143	2,82%			598.181	6,07%
JANSSEN	104.484	1,06%					104.484	1,06%
MODERNA	582.361	5,91%	558.944	5,67%	1.446.322	14,68%	2.587.627	26,27%
PFIZER	2.836.758	28,80%	2.730.976	27,73%	861.728	8,75%	6.429.462	65,28%
PFIZER PED.	85.545	0,87%	44.386	0,45%			129.931	1,32%
<b>Totale</b>	<b>3.929.186</b>	<b>39,89%</b>	<b>3.612.449</b>	<b>36,68%</b>	<b>2.308.050</b>	<b>23,43%</b>	<b>9.849.685</b>	<b>100,00%</b>

*Tabella 1 - Dosi somministrate per dose e vaccino. Fonte dati: Vax Center Poste*

Dall'inizio della campagna vaccinale, la media giornaliera di somministrazioni effettuate è di 24.082,36 dosi/die. Il picco massimo si è raggiunto nel mese di gennaio 2022, con una media di 46.531 dosi/die e un totale somministrato di 1.442.474 dosi.

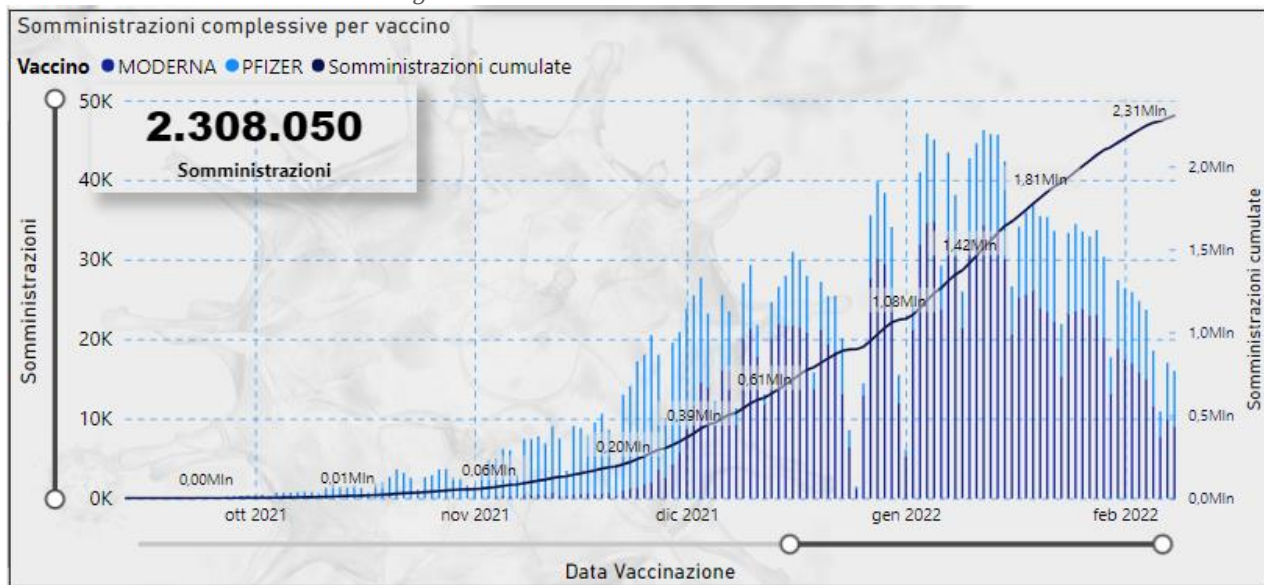
*Trend mensile somministrazioni medie*



*Fonte Dati: Vax Center Poste*

Di seguito si riporta il trend giornaliero delle somministrazioni registrate con dicitura “dose numero tre” dalla data di inizio (20/09/2021).

*Trend giornaliero delle somministrazioni in terza dose*



*Fonte Dati: Vax Center Poste*

I residenti in regione Sicilia vaccinati con dose aggiuntiva/booster sono riepilogati nel seguente report. Dal 10/01/2022 rientra nel target delle terze dosi la fascia 12-15 anni. Inoltre, dal 10/01/2022 si riduce a 120 il termine dopo il quale, dal completamento del ciclo primario o dall'ultima infezione da covid-19, è possibile effettuare la terza dose: i soggetti vaccinati in monodose per pregressa infezione che hanno ricevuto la seconda dose, i soggetti vaccinati con Janssen che hanno ricevuto la seconda dose, i soggetti che hanno ricevuto la terza dose a seguito del regolare completamento del ciclo primario con due dosi. Complessivamente i vaccinati con dose aggiuntiva/booster sono 2.349.946.

*riepilogo dei residenti vaccinati con dose aggiuntiva/booster*

Fascia età Prov. residenza	12-15			16-17			18-59			Over 60			Totale		
	Target Terze Dosi	Vaccinati terze dosi	%	Target Terze Dosi	Vaccinati terze dosi	%	Target Terze Dosi	Vaccinati terze dosi	%	Target Terze Dosi	Vaccinati terze dosi	%	Target Terze Dosi	Vaccinati terze dosi	%
⊕ Agrigento	6.325	2.584	40,85%	6.342	3.411	53,78%	175.155	121.117	69,15%	115.641	95.038	82,18%	<b>303.463</b>	<b>222.150</b>	<b>73,20%</b>
⊕ Caltanissetta	2.984	1.026	34,38%	3.630	1.719	47,36%	99.168	65.796	66,35%	65.099	50.037	76,86%	<b>170.881</b>	<b>118.578</b>	<b>69,39%</b>
⊕ Catania	9.903	3.241	32,73%	11.833	5.012	42,36%	399.417	265.906	66,57%	251.043	201.838	80,40%	<b>672.196</b>	<b>475.997</b>	<b>70,81%</b>
⊕ Enna	1.966	675	34,33%	2.193	961	43,82%	62.983	40.018	63,54%	44.328	34.025	76,76%	<b>111.470</b>	<b>75.679</b>	<b>67,89%</b>
⊕ Messina	4.241	1.410	33,25%	5.422	2.346	43,27%	214.445	145.410	67,81%	159.595	131.434	82,35%	<b>383.703</b>	<b>280.600</b>	<b>73,13%</b>
⊕ Palermo	18.863	7.708	40,86%	18.560	9.379	50,53%	518.788	361.091	69,60%	319.058	260.861	81,76%	<b>875.269</b>	<b>639.039</b>	<b>73,01%</b>
⊕ Ragusa	4.281	1.518	35,46%	4.328	1.995	46,10%	132.980	84.801	63,77%	81.579	67.621	82,89%	<b>223.168</b>	<b>155.935</b>	<b>69,87%</b>
⊕ Siracusa	3.998	1.270	31,77%	4.507	1.885	41,82%	142.469	90.009	63,18%	97.764	78.818	80,62%	<b>248.738</b>	<b>171.982</b>	<b>69,14%</b>
⊕ Trapani	4.987	1.773	35,55%	5.238	2.399	45,80%	164.941	112.520	68,22%	115.220	93.294	80,97%	<b>290.386</b>	<b>209.986</b>	<b>72,31%</b>
<b>Totale</b>	<b>57.548</b>	<b>21.205</b>	<b>36,85%</b>	<b>62.053</b>	<b>29.107</b>	<b>46,91%</b>	<b>1.910.346</b>	<b>1.286.668</b>	<b>67,35%</b>	<b>1.249.327</b>	<b>1.012.966</b>	<b>81,08%</b>	<b>3.279.274</b>	<b>2.349.946</b>	<b>71,66%</b>

Fonte Dati: Vax Center Poste

Si riporta di seguito la distribuzione per provincia di residenza del target dei soggetti con ciclo primario completato che non hanno ancora maturato il periodo richiesto per accedere alla terza dose.

**Target terze dosi < 120gg:**  
sono inclusi i soggetti vaccinati in monodose per pregressa infezione che hanno ricevuto la seconda dose, i soggetti vaccinati con janssen che hanno ricevuto la seconda dose, i soggetti che hanno ricevuto tre dosi

Prov. residenza	12-15	16-17	18-59	Over 60	Totale
⊕ Agrigento	2.769	1.112	25.044	6.105	<b>35.030</b>
⊕ Caltanissetta	1.793	814	15.928	5.660	<b>24.195</b>
⊕ Catania	7.917	4.540	85.894	21.335	<b>119.686</b>
⊕ Enna	1.004	455	9.616	2.965	<b>14.040</b>
⊕ Messina	4.636	2.544	48.355	13.766	<b>69.301</b>
⊕ Palermo	8.636	3.365	74.493	19.619	<b>106.113</b>
⊕ Ragusa	2.406	1.002	21.353	4.775	<b>29.536</b>
⊕ Siracusa	3.069	1.512	33.021	8.422	<b>46.024</b>
⊕ Trapani	3.287	1.507	27.835	8.535	<b>41.164</b>
<b>Totale</b>	<b>35.517</b>	<b>16.851</b>	<b>341.539</b>	<b>91.182</b>	<b>485.089</b>

## 2. Somministrazioni per fasce di età

Di seguito si riporta la distribuzione dei vaccinati per fascia di età con il dettaglio dello stato di vaccinazione così come desumibile dal sistema informativo Poste. Si evidenzia che, dal 16/12/2021, è iniziata la vaccinazione del target 5-11 anni. Al fine di rappresentare i dati con coerenza di analisi si riportano le coperture vaccinali, per fasce di età, inerenti il target over 12 anni e, separatamente, inerenti il target over 5 anni.

Target residenti vaccinati per fascia di età														
Fascia	Target	Vaccinati con almeno una dose	%	Prima dose	% Prima	Richiami	% Richiami	Ciclo primario completo	% Ciclo primario completo	Non Vaccinati	% non vaccinati	Non Immunizzati	% Non immunizzati	Vaccinati aggiuntivi /booster
12-19	401213	282776	70,48%	281901	70,26%	247469	61,68%	259995	64,80%	118437	29,52%	141218	35,20%	91.674
20-29	532526	466700	87,64%	446137	83,78%	412201	77,40%	448866	84,29%	65826	12,36%	83660	15,71%	228.108
30-39	571206	483642	84,67%	459345	80,42%	429759	75,24%	460274	80,58%	87564	15,33%	110932	19,42%	242.467
40-49	682702	575968	84,37%	552355	80,91%	524942	76,89%	562573	82,40%	106734	15,63%	120129	17,60%	334.788
50-59	729464	669781	91,82%	640466	87,80%	616497	84,51%	654372	89,71%	59683	8,18%	75092	10,29%	439.943
60-69	610639	586054	95,97%	561890	92,02%	546584	89,51%	573871	93,98%	24585	4,03%	36768	6,02%	421.434
70-79	467157	452348	96,83%	446618	95,60%	428151	91,65%	439748	94,13%	14809	3,17%	27409	5,87%	345.184
80->	324595	329399	101,48%	324703	100,03%	312802	96,37%	316310	97,45%	-4804	-1,48%	8285	2,55%	246.348
<b>Totale</b>	<b>4319502</b>	<b>3846640</b>	<b>89,05%</b>	<b>3713415</b>	<b>85,97%</b>	<b>3518405</b>	<b>81,45%</b>	<b>3716009</b>	<b>86,03%</b>	<b>472862</b>	<b>10,95%</b>	<b>603493</b>	<b>13,97%</b>	<b>2.349.946</b>

Fonte Dati: Vax Center Poste – target over 12 anni

Target residenti vaccinati per fascia di età														
Fascia	Target	Vaccinati con almeno una dose	%	Prima dose	% Prima	Richiami	% Richiami	Ciclo primario completo	% Ciclo primario completo	Non Vaccinati	% non vaccinati	Non Immunizzati	% Non immunizzati	Vaccinati aggiuntivi /booster
05-11	314869	84031	26,69%	83992	26,68%	43453	13,80%	44814	14,23%	230838	73,31%	270055	85,77%	255
12-19	401213	282776	70,48%	281901	70,26%	247469	61,68%	259995	64,80%	118437	29,52%	141218	35,20%	91.674
20-29	532526	466700	87,64%	446137	83,78%	412201	77,40%	448866	84,29%	65826	12,36%	83660	15,71%	228.108
30-39	571206	483642	84,67%	459345	80,42%	429759	75,24%	460274	80,58%	87564	15,33%	110932	19,42%	242.467
40-49	682702	575968	84,37%	552355	80,91%	524942	76,89%	562573	82,40%	106734	15,63%	120129	17,60%	334.788
50-59	729464	669781	91,82%	640466	87,80%	616497	84,51%	654372	89,71%	59683	8,18%	75092	10,29%	439.943
60-69	610639	586054	95,97%	561890	92,02%	546584	89,51%	573871	93,98%	24585	4,03%	36768	6,02%	421.434
70-79	467157	452348	96,83%	446618	95,60%	428151	91,65%	439748	94,13%	14809	3,17%	27409	5,87%	345.184
80->	324595	329399	101,48%	324703	100,03%	312802	96,37%	316310	97,45%	-4804	-1,48%	8285	2,55%	246.348
<b>Totale</b>	<b>4634371</b>	<b>3930671</b>	<b>84,82%</b>	<b>3797407</b>	<b>81,94%</b>	<b>3561858</b>	<b>76,86%</b>	<b>3760823</b>	<b>81,15%</b>	<b>703700</b>	<b>15,18%</b>	<b>873548</b>	<b>18,85%</b>	<b>2.350.201</b>

Fonte Dati: Vax Center Poste – target over 5 anni

**Target:** Popolazione ISTAT 2021

**Vaccinati almeno una dose:** ove non diversamente specificato, si intendono i soggetti, ovunque in Sicilia, vaccinati con almeno una dose.

**Prima dose:** numero di prime dosi somministrate.

**Richiami:** numero di dosi di richiamo somministrate.

**% Ciclo primario completato/Immunizzati:** riepiloga i soggetti residenti in Sicilia, come risulta sul sistema Poste, con ciclo vaccinale concluso secondo le seguenti discriminanti:

- vaccinati con seconda dose;
- vaccinati in monodose per pregressa infezione Covid;
- vaccinati con Janssen.

Non sono inclusi negli immunizzati, per attuale indisponibilità di dati, i richiami a residenti effettuati fuori regione e i soggetti esonerati dalla seconda dose per intervenuta infezione da covid-19.

**Non Vaccinati:** ove non diversamente specificato, si intendono i soggetti che non hanno ancora ricevuto il vaccino.

**Non Immunizzati:** riepiloga i soggetti secondo la seguente formula: Vaccinati con almeno una dose - Immunizzati + Non vaccinati

**Vaccinati addizionale/booster:** numero di vaccinati con dose addizionale/booster. Include anche coloro che hanno concluso il ciclo primario di vaccinazione con monodose a cui è stata somministrata la dose addizionale o booster.

Con riferimento alla target over 12 anni, i vaccinati con almeno una dose si attestano all'89,05% del target regionale. I soggetti che hanno completato il ciclo primario si attestano al 86,03%. Il 10,95% del target rimane ancora da vaccinare. Le coperture vaccinali evidenziate segnalano le fasce di età che presentano il dato dei soggetti con almeno una dose inferiore alla media regionale. Si rappresenta che il dato di eccesso di vaccinati rispetto al target ISTAT si riconduce alla distribuzione dei dati nella fascia per effetto del ricalcolo dell'età anagrafica rispetto al 2022.

Con riferimento al target 5-11 anni, i vaccinati con almeno una dose si attestano al 26,69% del target regionale. 44.814 bambini, pari al 14,23%, risultano con ciclo primario completato.

La successiva tabella evidenzia il differenziale di nuove vaccinazioni (prime dosi) effettuate tra la settimana corrente (02/02/2022 – 08/02/2022) e la settimana precedente (26/01/2022 – 01/02/2022), considerato il target over 12 anni.

Fascia	Settimana precedente	Settimana corrente	Delta	%
12-19	3662	2906	▼ -756	-20,64%
20-29	2403	1952	▼ -451	-18,77%
30-39	2684	2221	▼ -463	-17,25%
40-49	2661	2031	▼ -630	-23,68%
50-59	4171	2557	▼ -1614	-38,70%
60-69	3231	2183	▼ -1048	-32,44%
70-79	2362	1826	▼ -536	-22,69%
80->	1600	1348	▼ -252	-15,75%
<b>Totale</b>	<b>22774</b>	<b>17024</b>	<b>▼ -5750</b>	<b>-25,25%</b>

*differenziale prime dosi erogate nella settimana corrente. Fonte Dati: Vax Center Poste*

Si registra un decremento delle prime dosi, rispetto alla settimana precedente, pari a -25,25%.

### 3. Somministrazioni per provincia di residenza

Allocare sul territorio le somministrazioni, fornisce informazioni importanti circa l'omogeneità della distribuzione dei vaccinati nelle province e nei comuni di residenza, consentendo di ottimizzare le risorse in modo da poterle focalizzare nei territori dove la vaccinazione è più lenta rispetto ad altri. La seguente Figura 4 rappresenta la distribuzione dei vaccinati per territorio provinciale di residenza. Come per le fasce di età si rappresentano i dati per il target over 12 anni e il target over 5 anni.

*Somministrazioni per provincia di residenza. Fonte Dati: Vax Center Poste – target over 12 anni*

Target residenti vaccinati per provincia di residenza

Provincia	Target	Vaccinati con almeno una dose	%	Prima dose	% Prima	Richiami	% Richiami	Ciclo primario completo	% Ciclo primario completo	Non vaccinati	% non vaccinati	Non Immunizzati	% Non immunizzati	Vaccinati aggiuntivi /booster
Palermo	1156223	1024180	88,58%	991757	85,78%	926992	80,17%	983680	85,08%	132043	11,42%	172543	14,92%	639.168
Agrigento	400133	351668	87,89%	337731	84,40%	324045	80,98%	339864	84,94%	48465	12,11%	60269	15,06%	222.163
Ragusa	301102	262623	87,22%	253676	84,25%	241592	80,24%	254613	84,56%	38479	12,78%	46489	15,44%	155.944
Trapani	402164	349472	86,90%	336784	83,74%	315925	78,56%	330927	82,29%	52692	13,10%	71237	17,71%	209.994
Enna	152116	128413	84,42%	123599	81,25%	117508	77,25%	124956	82,15%	23703	15,58%	27160	17,85%	75.690
Siracusa	370673	308574	83,25%	304050	82,03%	279603	75,43%	294287	79,39%	62099	16,75%	76386	20,61%	172.000
Caltanissetta	243991	202263	82,90%	193209	79,19%	180780	74,09%	193516	79,31%	41728	17,10%	50475	20,69%	118.583
Messina	581879	472311	81,17%	455130	78,22%	427302	73,43%	450818	77,48%	109568	18,83%	131061	22,52%	280.616
Catania	1026090	832430	81,13%	801471	78,11%	748111	72,91%	788162	76,81%	193660	18,87%	237928	23,19%	476.043
<b>Totale</b>	<b>4634371</b>	<b>3930671</b>	<b>84,82%</b>	<b>3797407</b>	<b>81,94%</b>	<b>3561858</b>	<b>76,86%</b>	<b>3760823</b>	<b>81,15%</b>	<b>703700</b>	<b>15,18%</b>	<b>873548</b>	<b>18,85%</b>	<b>2.350.201</b>

*Somministrazioni per provincia di residenza. Fonte Dati: Vax Center Poste – target over 5 anni*

Le coperture vaccinali evidenziate segnalano le province che presentano il dato dei soggetti con almeno una dose inferiore alla media regionale.



## Conclusioni

Nella settimana appena trascorsa, tra il 31/01/2022 ed il 06/02/2022, resta sostanzialmente stabile, rispetto alla settimana precedente, l'incidenza di nuovi soggetti positivi riportati ai sistemi di rilevazione dei test antigenici o molecolari, e diagnosticati nel periodo, pari a 49551, con un valore cumulativo di 1025/100000 ab.

Il tasso di nuovi positivi riportati più elevato rispetto alla media regionale si è registrato nelle province di Ragusa (1443/100000 ab), Siracusa (1429 /100000 ab.), Caltanissetta (1337/100000 ab), Messina (1195/100000 ab) e Trapani (1107/100000 ab).

Le fasce d'età maggiormente a rischio risultano quelle tra i 6 ed i 10 anni (2422/100000 ab) e tra i 3 ed i 5 anni (2337.06/100000ab).

Incidenze superiori alla media in generale tra 0 a 18 anni e tra 25 e 44 anni.

Si consolida per la quarta settimana consecutiva il trend in riduzione di nuove ospedalizzazioni sebbene la diffusione dei contagi pregressi si rifletta ancora su una prevalenza di soggetti ospedalizzati con positività concomitante da Covid.

Circa  $\frac{3}{4}$  dei pazienti in ospedale nella settimana di riferimento risultano al sistema non vaccinati.

Si conferma pertanto una situazione epidemica acuta nella settimana di monitoraggio trascorsa con una incidenza settimanale stabile e senza ancora una chiara flessione.

La curva epidemica è stata sostenuta dalle fasce di età infantili e giovanili.

L'epidemia, pur mostrando segnali di arresto, rimane in una fase delicata con un significativo impatto sui servizi territoriali ed assistenziali ma con un netto trend in calo di nuove ospedalizzazioni e proporzioni di casi ospedalizzati molto più contenute rispetto ai periodi precedenti, in parte spiegata anche dal riscontro occasionale di positività concomitante al ricovero.

Alla luce della elevata incidenza e della ormai quasi completa presenza della variante Omicron di SARS-CoV- 2, è necessario il rispetto delle misure comportamentali individuali e collettive, ed in particolare distanziamento interpersonale, uso della mascherina quando richiesto, aereazione dei locali, igiene delle mani e riducendo le occasioni di contatto ed evitando in particolare situazioni di assembramento.

Una più elevata copertura vaccinale, in tutte le fasce di età, soprattutto quella 5-11 anni, il completamento dei cicli di vaccinazione ed il mantenimento di una elevata risposta immunitaria attraverso la dose booster, nei soggetti che hanno superato i 120 gg dalla ultima dose rappresentano strumenti necessari a mitigare l'impatto soprattutto in termini di casi gravi dell'epidemia

Nel target 5-11 anni, i vaccinati con almeno una dose si attestano al 26,69% del target regionale. 44.814 bambini, pari al 14,23%, risultano con ciclo primario completato.

Nel target over 12 anni, i vaccinati con almeno una dose si attestano all'89,05% del target regionale il ciclo primario si attestano al 86,03%. Per lo stesso target, il 10,95% del target rimane ancora da vaccinare.

Sebbene, in relazione ai picchi di prime dosi somministrate nelle scorse settimane, si possa ritenere fisiologico un calo della vaccinazione in prima dose, continua ad essere sostenuto il trend delle somministrazioni dei dosi booster. Ciò detto ancora 929.328 cittadini, che possono effettuare la somministrazione booster, non hanno ancora ricevuto la propria dose booster. Complessivamente i vaccinati con dose aggiuntiva/booster sono 2.349.946 pari al 71,66% degli aventi diritto.

## NOTA METODOLOGICA

Di seguito la nota di chiarimento del Dipartimento regionale per le attività sanitarie e osservatorio epidemiologico sulle modalità di comunicazione relative alla data effettiva dei decessi nel Bollettino giornaliero.

Il Ministero della Salute nella predisposizione dei flussi aggregati richiede che i dati relativi ai casi e ai decessi vengano computati per data di comunicazione, cioè entro il giorno successivo a quello in cui l'evento viene accertato dal territorio. Nella pratica tuttavia può trattarsi di eventi che si sono verificati anche in un lasso di tempo precedente rispetto a quello in cui avviene la segnalazione.

La maggior parte delle regioni riporta quotidianamente i decessi segnalati dai territori senza specificare la data in cui si sono effettivamente verificati. La Sicilia nel voler assicurare massima trasparenza e completezza d'informazione indica, nel Bollettino giornaliero, anche la data effettiva dell'evento.

La tempistica con cui i decessi vengono comunicati dal territorio, infatti, è diversa nel caso in cui l'evento si verifichi in ambiente ospedaliero, e quindi con immediato accertamento, piuttosto che a domicilio. In quest'ultimo caso può verificarsi una maggiore latenza nella comunicazione in quanto, ad esempio, è necessario che le Asp ricevano la scheda Istat che conferma la causa di morte.

Il Dasoe nelle scorse settimane ha richiesto un parere al Ministero della Salute in merito alla linea espositiva da seguire, se cioè debba uniformarsi alle altre regioni e non indicare più la data effettiva del decesso oppure proseguire con il criterio fin qui adottato.

In attesa dell'esito delle valutazioni del Ministero della Salute, il Dipartimento consiglia di specificare nel Bollettino giornaliero le date di accadimento dei decessi soltanto quando vi sia un numero significativo di decessi attribuibili a periodi passati oltre un certo lasso di tempo. Se dovessero insorgere particolari criticità queste saranno attenzionate dal Dasoe per accertare eventuali responsabilità.

Allo stesso modo possono essere individuati interventi volti a migliorare la comunicazione tra Asp e anagrafi comunali per ridurre ritardi nella comunicazione dei decessi.

Ricordiamo infine che il sistema di sorveglianza ISS è lo strumento atto a porre in essere anche il monitoraggio dell'effettivo accadimento della data dell'evento.

Si informa che dalla data del 06/01/2022 per la definizione di caso vengono presi in considerazione anche i positivi al test antigenico come da circolare n° 474 del 05/01/2022

## ALLEGATO 1: INCIDENZA SETTIMANALE PER COMUNE E DISTRETTO.

Tabella del numero di casi negli ultimi 7 giorni e relative incidenze per comuni e distretti. I dati sono stati estratti il 09/02/2022 alle 07:30. La finestra temporale considerata va dal 31 gennaio al 06 febbraio (inclusi). Sono riportati i casi per i quali è stato indicato un comune di domicilio o residenza della Regione Siciliana, ordinati per tasso d'incidenza a 7gg decrescente.

I soggetti sono assegnati alla settimana per data di refertazione tampone rilevate dalle piattaforme Qualità Sicilia per i tamponi molecolari e Sirges per i tamponi antigenici.

Nella presente tabella comunale e nei relativi calcoli di incidenza sono ESCLUSI i soggetti positivi al Covid19 con collocazione in nave quarantena, covid hotel o hotspot/centro accoglienza migranti come da indicazione ministeriale.

La popolazione dei residenti è stata aggiornata con i dati Istat 2021, pubblicati in data 09/12/2021.

Distretto	Comune	Casi ultimi 7gg	Incidenza x 100.000 ab 7 gg	Variazione tra le settimane
<b>ALCAMO</b>		<b>1973</b>	<b>3010.10</b>	<b>769%</b>
	ALCAMO	1461	3265.46	1749%
	CALATAFIMI-SEGESTA	169	2692.80	1200%
	CASTELLAMMARE DEL GOLFO	343	2360.80	154%
<b>CASTELTERMINI</b>		<b>388</b>	<b>1848.24</b>	<b>98%</b>
	SAN GIOVANNI GEMINI	193	2542.82	133%
	CAMMARATA	111	1871.84	25%
	CASTELTERMINI	84	1124.05	250%
<b>TAORMINA</b>		<b>928</b>	<b>1681.83</b>	<b>55%</b>
	MONGIUFFI MELIA	17	3090.91	---
	MOTTA CAMASTRA	24	2985.07	71%
	GRANITI	41	2877.19	215%
	SAVOCA	46	2771.08	318%
	LETOJANNI	63	2285.09	80%
	GAGGI	64	2105.96	42%
	FRANCAVILLA DI SICILIA	73	2007.70	16%
	SANT'ALESSIO SICULO	29	1948.92	107%
	CASALVECCHIO SICULO	14	1869.16	8%
	SANTA TERESA DI RIVA	161	1736.60	71%
	TAORMINA	173	1648.88	53%
	GIARDINI-NAXOS	147	1632.25	39%
	MOIO ALCANTARA	10	1506.02	400%

	ANTILLO	12	1421.80	100%
	LIMINA	10	1360.54	100%
	FORZA D'AGRÒ	12	1359.00	0%
	CASTELMOLA	9	841.12	-40%
	SANTA DOMENICA VITTORIA	7	803.67	---
	GALLODORO	2	574.71	0%
	CESARÒ	10	452.08	-50%
	SAN TEODORO	4	317.46	-60%
	ROCCAFIORITA	0	0.00	-100%
	ROCCELLA VALDEMONE	0	0.00	-100%
	MALVAGNA	0	0.00	-100%
<b>MUSSOMELI</b>		<b>326</b>	<b>1661.57</b>	<b>24%</b>
	ACQUAVIVA PLATANI	20	2244.67	0%
	MUSSOMELI	211	2097.62	32%
	VALLELUNGA PRATAMENO	47	1469.67	2%
	CAMPOFRANCO	30	1087.74	0%
	VILLALBA	10	675.68	233%
	SUTERA	8	648.30	167%
<b>MODICA</b>		<b>1807</b>	<b>1567.77</b>	<b>3%</b>
	POZZALLO	421	2222.81	59%
	MODICA	834	1562.68	-15%
	SCICLI	367	1368.28	-5%
	ISPICA	185	1147.14	43%
<b>NOTO</b>		<b>1514</b>	<b>1512.55</b>	<b>22%</b>
	ROSOLINI	453	2194.34	84%
	AVOLA	466	1527.72	-1%
	PACHINO	295	1370.75	9%
	NOTO	277	1171.84	28%
	PORTOPALO DI CAPO PASSERO	23	606.86	-34%
<b>VITTORIA</b>		<b>1534</b>	<b>1494.41</b>	<b>-28%</b>
	COMISO	538	1794.65	-24%
	VITTORIA	865	1394.01	-30%
	ACATE	131	1233.52	-30%
<b>MILAZZO</b>		<b>1089</b>	<b>1490.92</b>	<b>-12%</b>
	GUALTIERI SICAMINÒ	31	1919.50	11%
	VALDINA	23	1802.51	-23%
	MILAZZO	515	1692.91	-18%
	ROCCAVALDINA	16	1588.88	-16%
	PACE DEL MELA	86	1420.08	-9%
	MONFORTE SAN GIORGIO	36	1404.06	-12%
	SANTA LUCIA DEL MELA	61	1369.86	56%
	VENETICO	52	1334.70	11%
	TORREGROTTA	94	1298.52	-11%
	SPADAFORA	61	1297.60	-9%
	CONDRÒ	6	1284.80	200%

	SAN FILIPPO DEL MELA	84	1241.87	-21%
	SAN PIER NICETO	24	929.15	-25%
<b>SIRACUSA</b>		<b>2763</b>	<b>1479.95</b>	<b>7%</b>
	SOLARINO	200	2646.90	-10%
	FLORIDIA	475	2203.05	11%
	SORTINO	170	2039.10	65%
	FERLA	40	1702.85	82%
	PALAZZOLO ACREIDE	134	1624.83	-1%
	CANICATTINI BAGNI	107	1611.69	67%
	SIRACUSA	1486	1269.51	-1%
	PRIOLO GARGALLO	133	1159.75	53%
	BUSCEMI	6	613.50	200%
	BUCCHERI	10	562.43	25%
	CASSARO	2	274.35	-33%
<b>LENTINI</b>		<b>737</b>	<b>1440.41</b>	<b>-8%</b>
	LENTINI	367	1660.18	2%
	CARLENTINI	246	1434.24	-14%
	FRANCOFONTE	124	1041.32	-21%
<b>CALTANISSETTA</b>		<b>1209</b>	<b>1379.16</b>	<b>7%</b>
	CALTANISSETTA	970	1620.34	11%
	SANTA CATERINA VILLARMOSA	74	1526.72	4%
	DELIA	36	909.55	29%
	SOMMATINO	49	755.36	-23%
	RIESI	73	682.43	3%
	RESUTTANO	7	386.95	-56%
<b>RAGUSA</b>		<b>1310</b>	<b>1350.49</b>	<b>-14%</b>
	RAGUSA	1085	1494.92	-10%
	CHIARAMONTE GULFI	81	1021.95	-43%
	SANTA CROCE CAMERINA	109	1005.72	-23%
	GIARRATANA	28	989.40	12%
	MONTEROSSO ALMO	7	247.44	-42%
<b>GELA</b>		<b>1484</b>	<b>1312.28</b>	<b>-4%</b>
	NISCEMI	517	2053.22	-6%
	MAZZARINO	193	1726.14	1%
	GELA	743	1024.95	-3%
	BUTERA	31	732.17	-14%
<b>MESSINA</b>		<b>3307</b>	<b>1268.30</b>	<b>6%</b>
	PAGLIARA	23	2096.63	360%
	NIZZA DI SICILIA	72	2046.62	71%
	ROMETTA	105	1635.51	102%
	FURCI SICULO	50	1560.06	25%
	ROCCALUMERA	57	1441.94	119%
	ALÌ TERME	30	1261.56	30%
	MESSINA	2800	1259.39	2%
	FIUMEDINISI	14	1081.92	75%

	SAPONARA	40	1079.04	5%
	VILAFRANCA TIRRENA	86	1049.29	-13%
	ALÌ	7	997.15	0%
	SCALETTA ZANCLEA	13	678.85	-28%
	MANDANICI	3	538.60	---
	ITALA	7	475.54	-46%
<b>PANTELLERIA</b>		<b>91</b>	<b>1235.41</b>	<b>0%</b>
	PANTELLERIA	91	1235.41	0%
<b>LICATA</b>		<b>682</b>	<b>1215.51</b>	<b>77%</b>
	PALMA DI MONTECHIARO	290	1352.80	88%
	LICATA	392	1130.63	69%
<b>BARCELLONA POZZO DI GOTTO</b>		<b>795</b>	<b>1185.79</b>	<b>22%</b>
	MONTALBANO ELICONA	33	1649.18	74%
	MAZZARRÀ SANT'ANDREA	20	1423.49	400%
	FALCONE	38	1405.85	0%
	BARCELLONA POZZO DI GOTTO	500	1251.72	15%
	MERÌ	29	1244.64	-17%
	TERME VIGLIATORE	87	1214.24	40%
	FURNARI	35	932.59	46%
	TRIPÌ	7	910.27	75%
	BASICÒ	5	888.10	400%
	FONDACHELLI-FANTINA	8	793.65	60%
	NOVARA DI SICILIA	9	756.30	50%
	RODÌ MILICI	12	613.18	100%
	CASTROREALE	12	532.15	9%
<b>SAN CATALDO</b>		<b>384</b>	<b>1152.46</b>	<b>-17%</b>
	SAN CATALDO	313	1472.59	-15%
	MARIANOPOLI	15	898.74	36%
	MILENA	20	720.20	43%
	MONTEDORO	9	634.70	0%
	SERRADIFALCO	26	457.83	-52%
	BOMPENSIERE	1	191.57	-86%
<b>CALTAGIRONE</b>		<b>868</b>	<b>1142.74</b>	<b>-6%</b>
	MIRABELLA IMBACCARI	145	3386.27	75%
	CALTAGIRONE	485	1338.26	-8%
	MAZZARRONE	45	1147.67	125%
	VIZZINI	46	796.95	24%
	SAN MICHELE DI GANZARIA	21	708.26	-63%
	GRAMMICHELE	87	692.62	-34%
	MINEO	22	440.79	-58%
	SAN CONO	9	370.22	-10%
	LICODIA EUBEA	8	286.33	0%
<b>BRONTE</b>		<b>400</b>	<b>1111.02</b>	<b>43%</b>
	MANIACE	56	1497.73	12%
	BRONTE	260	1418.67	82%

	MALETTO	31	858.01	55%
	RANDAZZO	53	513.37	-20%
<b>AUGUSTA</b>		<b>510</b>	<b>1059.98</b>	<b>21%</b>
	AUGUSTA	402	1153.28	27%
	MELILLI	108	814.66	2%
<b>PALAGONIA</b>		<b>571</b>	<b>1010.67</b>	<b>6%</b>
	PALAGONIA	231	1461.56	19%
	SCORDIA	187	1147.52	26%
	RAMACCA	75	722.75	-12%
	CASTEL DI IUDICA	31	712.32	-28%
	MILITELLO IN VAL DI CATANIA	35	515.31	30%
	RADDUSA	12	417.39	-69%
<b>CANICATTI'</b>		<b>783</b>	<b>993.00</b>	<b>22%</b>
	RAVANUSA	149	1409.12	-4%
	NARO	91	1279.89	139%
	CAMPOBELLO DI LICATA	107	1155.51	19%
	CAMASTRA	19	994.76	171%
	CANICATTÌ	305	885.44	28%
	GROTTE	46	867.43	31%
	RACALMUTO	55	723.40	-21%
	CASTROFILIPPO	11	415.72	38%
<b>CATANIA</b>		<b>3420</b>	<b>946.62</b>	<b>-8%</b>
	MISTERBIANCO	578	1180.97	-4%
	CATANIA	2746	914.25	-8%
	MOTTA SANT'ANASTASIA	96	800.87	-2%
<b>PATERNO'</b>		<b>731</b>	<b>946.28</b>	<b>-3%</b>
	BELPASSO	267	969.29	0%
	PATERNÒ	433	949.12	-5%
	RAGALNA	31	759.25	7%
<b>ENNA</b>		<b>487</b>	<b>944.60</b>	<b>33%</b>
	CENTURIFE	97	1875.48	385%
	VILLAROSA	57	1267.79	-22%
	VALGUARNERA CAROPEPE	82	1144.77	82%
	ENNA	190	729.73	14%
	CALASCIBETTA	30	719.60	3%
	CATENANUOVA	31	685.99	-6%
<b>AGRIGENTO</b>		<b>1292</b>	<b>933.78</b>	<b>7%</b>
	RAFFADALI	131	1068.52	11%
	AGRIGENTO	596	1066.72	0%
	PORTO EMPEDOCLE	159	1017.80	53%
	ARAGONA	80	899.69	95%
	FAVARA	274	861.07	1%
	SANTA ELISABETTA	17	784.86	42%
	COMITINI	4	450.96	-20%
	JOPPOLO GIANCAXIO	4	362.98	-56%



	SANT'ANGELO MUXARO	4	337.84	-50%
	REALMONTE	14	319.71	-39%
	SICULIANA	9	215.47	-64%
<b>MARSALA</b>		<b>804</b>	<b>907.07</b>	<b>6%</b>
	MARSALA	740	917.42	5%
	PETROSINO	64	802.41	16%
<b>CASTELVETRANO</b>		<b>534</b>	<b>903.26</b>	<b>8%</b>
	POGGIOREALE	16	1147.78	167%
	SALAPARUTA	16	1002.51	100%
	CAMPOBELLO DI MAZARA	114	999.04	14%
	CASTELVETRANO	298	998.16	5%
	SANTA NINFA	38	784.80	-16%
	PARTANNA	52	518.91	0%
<b>GRAVINA DI CATANIA</b>		<b>1621</b>	<b>882.19</b>	<b>5%</b>
	SAN PIETRO CLARENZA	110	1354.18	72%
	NICOLOSI	99	1314.92	16%
	SAN GIOVANNI LA PUNTA	224	959.89	29%
	TRECASTAGNI	100	903.10	28%
	SANT'AGATA LI BATTIATI	84	901.48	22%
	CAMPOROTONDO ETNEO	46	893.38	-38%
	MASCALUCIA	282	891.62	-5%
	TREMESTIERI ETNEO	173	869.70	14%
	PEDARA	127	863.12	-7%
	SAN GREGORIO DI CATANIA	95	828.68	-2%
	VALVERDE	58	745.98	4%
	VIAGRANDE	58	665.52	-6%
	GRAVINA DI CATANIA	165	659.18	-20%
<b>GIARRE</b>		<b>735</b>	<b>882.15</b>	<b>-4%</b>
	CASTIGLIONE DI SICILIA	68	2290.33	45%
	PIEDIMONTE ETNEO	58	1476.95	18%
	FIUMEFREDDO DI SICILIA	100	1100.59	14%
	LINGUAGLOSSA	51	1000.39	-7%
	GIARRE	237	894.85	-2%
	MILO	9	867.05	-36%
	SANT'ALFIO	12	788.44	-20%
	CALATABIANO	34	662.38	-13%
	RIPOSTO	91	651.44	-19%
	MASCALI	75	532.22	-26%
<b>PALERMO</b>		<b>6305</b>	<b>870.44</b>	<b>-12%</b>
	VILLABATE	202	1032.30	-22%
	BELMONTE MEZZAGNO	108	990.37	4%
	PALERMO	5608	879.16	-11%
	ALTOFONTE	76	771.65	-24%
	SANTA CRISTINA GELA	7	708.50	0%
	MONREALE	263	688.01	-24%

	PIANA DEGLI ALBANESI	37	653.94	42%
	USTICA	4	314.71	-83%
<b>PATTI</b>		<b>396</b>	<b>865.73</b>	<b>29%</b>
	LIBRIZZI	26	1639.34	18%
	OLIVERI	29	1424.36	222%
	SINAGRA	31	1232.60	19%
	PATTI	127	993.12	57%
	SAN PIERO PATTI	26	980.76	0%
	BROLO	54	940.44	13%
	FICARRA	11	826.45	22%
	GIOIOSA MAREA	46	680.78	39%
	MONTAGNAREALE	9	631.14	-10%
	PIRAINO	22	579.25	-4%
	SANT'ANGELO DI BROLO	13	460.01	18%
	RACCUJA	2	222.47	-50%
	UCRIA	0	0.00	-100%
	FLORESTA	0	0.00	-100%
<b>CARINI</b>		<b>735</b>	<b>862.71</b>	<b>-6%</b>
	CINISI	149	1259.83	23%
	CAPACI	115	1019.23	-14%
	TERRASINI	125	1001.36	52%
	CARINI	281	731.68	-14%
	ISOLA DELLE FEMMINE	41	583.55	-52%
	TORRETTA	24	575.13	-33%
<b>CORLEONE</b>		<b>187</b>	<b>805.03</b>	<b>17%</b>
	CORLEONE	136	1285.44	6%
	CHIUSA SCLAFANI	22	842.59	214%
	ROCCAMENA	9	648.41	350%
	CONTESSA ENTELLINA	6	390.63	50%
	BISACQUINO	10	237.93	-38%
	GIULIANA	4	231.21	33%
	CAMPOFIORITO	0	0.00	---
<b>SANT'AGATA DI MILITELLO</b>		<b>551</b>	<b>796.67</b>	<b>-12%</b>
	CARONIA	63	2034.23	40%
	SAN SALVATORE DI FITALIA	14	1188.46	40%
	CASTELL'UMBERTO	32	1114.21	60%
	ACQUEDOLCI	55	1006.22	4%
	MILITELLO ROSMARINO	12	1002.51	50%
	SAN MARCO D'ALUNZIO	16	874.32	-27%
	ALCARA LI FUSI	15	850.82	-6%
	SANT'AGATA DI MILITELLO	100	834.10	-33%
	NASO	28	794.78	-22%
	SAN FRATELLO	22	656.72	-51%
	CAPRI LEONE	28	652.22	-50%
	TORRENOVA	28	630.63	-22%

	CAPO D'ORLANDO	82	629.12	-2%
	TORTORICI	37	626.27	42%
	GALATI MAMERTINO	14	592.97	133%
	LONGI	3	222.55	-50%
	MIRTO	2	219.06	-50%
	FRAZZANÒ	0	0.00	-100%
<b>ADRANO</b>		<b>491</b>	<b>763.51</b>	<b>16%</b>
	BIANCAVILLA	269	1170.23	10%
	ADRANO	185	545.30	23%
	SANTA MARIA DI LICODIA	37	500.34	28%
<b>ACIREALE</b>		<b>1029</b>	<b>758.17</b>	<b>-11%</b>
	SANTA VENERINA	86	1035.77	-1%
	ACI SANT'ANTONIO	145	811.55	14%
	ACIREALE	410	809.84	-19%
	ACI CATENA	200	710.23	-5%
	ACI CASTELLO	117	650.47	4%
	ZAFFERANA ETNEA	54	581.77	-33%
	ACI BONACCORSI	17	486.41	-51%
<b>MISILMERI</b>		<b>411</b>	<b>754.41</b>	<b>-7%</b>
	MISILMERI	288	1007.38	-12%
	BAUCINA	17	922.91	21%
	GODRANO	9	827.97	13%
	VILLAFRATI	24	763.84	41%
	MEZZOJUSO	19	700.33	90%
	BOLOGNETTA	20	494.80	-13%
	MARINEO	25	397.65	-14%
	VENTIMIGLIA DI SICILIA	3	164.38	50%
	CIMINNA	5	143.47	-55%
	CEFALÀ DIANA	1	100.50	---
	CAMPOFELICE DI FITALIA	0	0.00	---
<b>LERCARA FRIDDI</b>		<b>187</b>	<b>695.87</b>	<b>-8%</b>
	VICARI	37	1489.53	48%
	VALLEDOLMO	32	973.53	45%
	ALIA	31	917.43	-23%
	LERCARA FRIDDI	48	757.10	-9%
	CASTRONOVO DI SICILIA	14	486.11	0%
	ROCCAPALUMBA	11	478.68	-52%
	PALAZZO ADRIANO	5	268.38	-17%
	PRIZZI	9	207.28	-57%
<b>PIAZZA ARMERINA</b>		<b>290</b>	<b>664.22</b>	<b>-7%</b>
	BARRAFRANCA	157	1301.50	40%
	PIETRAPERZIA	53	820.56	-15%
	PIAZZA ARMERINA	73	351.82	-40%
	AIDONE	7	159.49	-59%
<b>TRAPANI</b>		<b>830</b>	<b>631.15</b>	<b>-17%</b>

	TRAPANI	524	801.49	-13%
	ERICE	168	634.20	-10%
	PACECO	66	605.34	-31%
	CUSTOMACI	20	376.86	-51%
	BUSETO PALIZZOLO	9	321.54	50%
	VALDERICE	37	319.32	-24%
	SAN VITO LO CAPO	5	104.78	-69%
	FAVIGNANA	1	23.42	0%
<b>PARTINICO</b>		<b>448</b>	<b>628.90</b>	<b>-8%</b>
	BORGETTO	68	961.95	19%
	TRAPPETO	23	770.00	109%
	PARTINICO	211	689.07	-2%
	MONTELEPRE	39	667.35	-17%
	SAN CIPIRELLO	33	653.47	-8%
	BALESTRATE	27	438.31	13%
	SAN GIUSEPPE JATO	30	365.50	-58%
	GIARDINELLO	8	352.89	-33%
	CAMPOREALE	9	297.13	-40%
<b>AGIRA</b>		<b>207</b>	<b>592.95</b>	<b>33%</b>
	REGALBUTO	83	1215.23	57%
	ASSORO	28	572.36	-20%
	LEONFORTE	62	492.73	38%
	NISSORIA	13	456.30	63%
	AGIRA	21	270.76	40%
<b>TERMINI IMERESE</b>		<b>350</b>	<b>587.02</b>	<b>-25%</b>
	CACCAMO	68	868.79	-9%
	TRABIA	78	758.83	-28%
	CALTAVUTURO	22	600.60	-21%
	TERMINI IMERESE	141	560.12	-13%
	MONTEMAGGIORE BELSITO	14	462.20	-26%
	ALIMINUSA	4	361.34	0%
	CERDA	16	321.35	-63%
	SCIARA	7	274.40	-61%
	SCILLATO	0	0.00	-100%
	SCLAFANI BAGNI	0	0.00	---
<b>LAMPEDUSA E LINOSA</b>		<b>37</b>	<b>583.87</b>	<b>-47%</b>
	LAMPEDUSA E LINOSA	37	583.87	-47%
<b>NICOSIA</b>		<b>163</b>	<b>534.74</b>	<b>21%</b>
	SPERLINGA	24	3473.23	1100%
	CERAMI	13	699.30	86%
	TROINA	54	620.76	-33%
	NICOSIA	61	471.15	126%
	CAPIZZI	6	205.62	-25%
	GAGLIANO CASTELFERRATO	5	148.46	-50%

<b>MAZARA DEL VALLO</b>		<b>342</b>	<b>517.37</b>	<b>-17%</b>
	VITA	17	934.58	467%
	SALEMI	79	781.10	-13%
	GIBELLINA	23	599.58	-34%
	MAZARA DEL VALLO	223	443.04	-21%
<b>CEFALU'</b>		<b>225</b>	<b>516.42</b>	<b>7%</b>
	COLLESANO	39	1033.93	18%
	ISNELLO	9	657.89	50%
	CAMPOFELICE DI ROCCELLA	49	652.38	4%
	LASCARI	22	601.75	120%
	CEFALÙ	72	518.84	7%
	CASTELBUONO	24	290.70	-29%
	POLLINA	7	247.61	40%
	SAN MAURO CASTELVERDE	2	141.34	-60%
	GRATTERI	1	112.74	-75%
<b>MISTRETTA</b>		<b>74</b>	<b>481.71</b>	<b>-28%</b>
	MOTTA D'AFFERMO	10	1492.54	11%
	CASTEL DI LUCIO	8	663.35	-33%
	TUSA	17	638.38	-11%
	REITANO	4	545.70	300%
	SANTO STEFANO DI CAMASTRA	24	543.48	50%
	MISTRETTA	11	248.08	-54%
	PETTINEO	0	0.00	-100%
<b>PETRALIA SOTTANA</b>		<b>110</b>	<b>464.17</b>	<b>-42%</b>
	GERACI SICULO	23	1300.90	-36%
	BLUFI	6	652.88	50%
	BOMPIETRO	8	640.00	100%
	PETRALIA SOPRANA	16	525.28	-63%
	CASTELLANA SICULA	14	451.47	-61%
	PETRALIA SOTTANA	11	439.12	-42%
	POLIZZI GENEROSA	10	331.56	-47%
	GANGI	20	318.22	-26%
	ALIMENA	2	110.62	-33%
<b>SCIACCA</b>		<b>309</b>	<b>449.81</b>	<b>-33%</b>
	MENFI	76	643.41	73%
	CALTABELLOTTA	19	574.02	12%
	SCIACCA	187	476.43	-45%
	SANTA MARGHERITA DI BELICE	15	245.74	-66%
	MONTEVAGO	6	219.46	-45%
	SAMBUCA DI SICILIA	6	109.39	20%
<b>RIBERA</b>		<b>137</b>	<b>447.27</b>	<b>10%</b>
	CALAMONACI	23	1911.89	15%
	CATTOLICA ERACLEA	29	862.07	164%

	BURGIO	20	789.89	67%
	RIBERA	56	310.11	-22%
	LUCCA SICULA	4	231.21	-43%
	VILAFRANCA SICULA	2	147.28	100%
	MONTALLEGRO	3	125.79	200%
<b>BAGHERIA</b>		<b>405</b>	<b>419.41</b>	<b>1%</b>
	CASTELDACCIA	66	569.65	27%
	FICARAZZI	69	540.41	-8%
	ALTAVILLA MILICIA	38	457.45	58%
	SANTA FLAVIA	44	404.45	2%
	BAGHERIA	188	354.55	-9%
<b>LIPARI</b>		<b>59</b>	<b>398.97</b>	<b>111%</b>
	SANTA MARINA SALINA	4	470.59	100%
	LIPARI	50	407.63	92%
	MALFA	3	305.19	---
	LENI	2	290.28	---
<b>BIVONA</b>		<b>37</b>	<b>228.34</b>	<b>12%</b>
	SANTO STEFANO QUISQUINA	19	450.66	280%
	CIANCIANA	10	314.76	-9%
	ALESSANDRIA DELLA ROCCA	4	155.82	-73%
	SAN BIAGIO PLATANI	4	135.78	300%
	BIVONA	0	0.00	-100%
<b>Totale complessivo</b>		<b>49392</b>	<b>1021.82</b>	<b>2%</b>

## **ALLEGATO 2: Vaccinati con almeno una dose e immunizzati per provincia e comune di residenza**

Si rappresentano le percentuali di copertura suddivise in due categorie di target: 5-11 anni e over 12 anni. Eventuali soglie raggiunte, maggiori del 100%, sono riconducibili ad un possibile incremento della popolazione residente, presso un determinato comune, rispetto al target ISTAT rilevato.



Riepilogo residenti vaccinati in regione

Agrigento

27/12/2020 - 08/02/2022

Target residenti vaccinati per provincia di residenza

FasciaComuni	05-11		Over 12 anni		Totale	
Comune	% vaccinati con almeno una dose	% con ciclo primario completato	% vaccinati con almeno una dose	% con ciclo primario completato	% vaccinati con almeno una dose	% con ciclo primario completato
Agrigento	40,66%	26,04%	95,05%	91,92%	<b>91,73%</b>	<b>87,90%</b>
Alessandria della Rocca	46,61%	33,05%	91,66%	89,34%	<b>89,52%</b>	<b>86,67%</b>
Aragona	51,74%	34,19%	94,06%	93,58%	<b>91,38%</b>	<b>89,81%</b>
Bivona	38,89%	27,78%	92,86%	91,23%	<b>90,15%</b>	<b>88,05%</b>
Burgio	66,67%	55,86%	94,28%	94,15%	<b>93,02%</b>	<b>92,41%</b>
Calamonaci	46,03%	28,57%	85,93%	84,48%	<b>83,78%</b>	<b>81,46%</b>
Caltabellotta	32,64%	22,92%	90,45%	89,73%	<b>87,85%</b>	<b>86,73%</b>
Camastra	21,51%	11,83%	88,53%	85,80%	<b>85,17%</b>	<b>82,09%</b>
Cammarata	26,58%	8,10%	94,55%	93,11%	<b>89,86%</b>	<b>87,24%</b>
Campobello di Licata	43,40%	23,84%	90,64%	87,62%	<b>87,55%</b>	<b>83,44%</b>
Canicatti	35,61%	19,02%	89,99%	87,06%	<b>85,84%</b>	<b>81,86%</b>
Casteltermini	36,62%	15,49%	91,96%	90,09%	<b>88,72%</b>	<b>85,72%</b>
Castrofilippo	9,50%	3,91%	86,24%	85,86%	<b>80,81%</b>	<b>80,06%</b>
Cattolica Eraclea	30,43%	25,47%	88,39%	85,44%	<b>85,51%</b>	<b>82,46%</b>
Cianciana	55,41%	45,95%	93,95%	92,38%	<b>92,09%</b>	<b>90,14%</b>
Comitini	18,75%	12,50%	98,13%	94,77%	<b>93,65%</b>	<b>90,13%</b>
Favara	36,63%	19,72%	93,37%	91,11%	<b>89,21%</b>	<b>85,88%</b>
Grotte	52,00%	30,67%	93,40%	92,34%	<b>90,96%</b>	<b>88,71%</b>
Joppolo Giancaxio	36,21%	25,86%	90,09%	87,69%	<b>87,13%</b>	<b>84,30%</b>
Lampedusa e Linosa	23,37%	15,76%	90,04%	87,49%	<b>85,99%</b>	<b>83,13%</b>
Licata	15,27%	7,56%	89,13%	84,79%	<b>84,72%</b>	<b>80,18%</b>
Lucca Sicula	60,17%	44,07%	96,51%	94,34%	<b>93,89%</b>	<b>90,72%</b>
Menfi	41,98%	25,93%	92,86%	90,48%	<b>89,74%</b>	<b>86,52%</b>
Montallegro	63,24%	52,94%	90,46%	90,04%	<b>88,84%</b>	<b>87,83%</b>
Montevago	59,06%	29,53%	93,52%	91,75%	<b>91,57%</b>	<b>88,23%</b>
Naro	33,24%	14,37%	88,08%	85,23%	<b>85,25%</b>	<b>81,56%</b>
Palma di Montechiaro	5,86%	3,06%	83,43%	78,86%	<b>77,73%</b>	<b>73,28%</b>
Porto Empedocle	24,34%	15,13%	90,83%	88,05%	<b>86,63%</b>	<b>83,45%</b>
Racalmuto	27,49%	14,66%	90,74%	88,90%	<b>86,50%</b>	<b>83,93%</b>
Raffadali	31,59%	16,58%	93,30%	90,83%	<b>89,28%</b>	<b>85,99%</b>
Ravanusa	21,02%	9,34%	80,91%	78,71%	<b>76,86%</b>	<b>74,02%</b>
Realmonte	36,04%	21,91%	92,24%	89,24%	<b>88,47%</b>	<b>84,72%</b>
Ribera	34,95%	27,52%	88,85%	86,37%	<b>85,48%</b>	<b>82,68%</b>
Sambuca di Sicilia	59,40%	43,88%	95,29%	93,50%	<b>93,03%</b>	<b>90,37%</b>
San Biagio Platani	19,18%	13,01%	91,93%	88,90%	<b>88,20%</b>	<b>85,01%</b>
San Giovanni Gemini	28,40%	11,64%	92,97%	91,02%	<b>88,50%</b>	<b>85,51%</b>
Santa Elisabetta	35,71%	12,70%	94,27%	91,33%	<b>90,75%</b>	<b>86,61%</b>
Santa Margherita di Belice	36,89%	21,33%	93,13%	90,18%	<b>89,82%</b>	<b>86,13%</b>
Sant'Angelo Muxaro	17,39%	10,14%	89,14%	86,11%	<b>84,86%</b>	<b>81,57%</b>
Santo Stefano Quisquina	35,64%	21,28%	94,31%	92,17%	<b>91,62%</b>	<b>88,92%</b>
Sciacca	62,97%	47,70%	95,10%	96,68%	<b>92,99%</b>	<b>93,47%</b>
Siculiana	34,56%	24,88%	89,43%	86,30%	<b>86,47%</b>	<b>82,99%</b>
Villafanca Sicula	40,45%	24,72%	92,90%	91,58%	<b>89,32%</b>	<b>87,01%</b>
<b>Totale</b>	<b>35,60%</b>	<b>22,14%</b>	<b>91,47%</b>	<b>89,24%</b>	<b>87,89%</b>	<b>84,94%</b>





Regione  
Siciliana

## Riepilogo residenti vaccinati in regione

# Caltanissetta

27/12/2020 - 08/02/2022

### Target residenti vaccinati per provincia di residenza

FasciaComuni	05-11		Over 12 anni		Totale	
Comune	% vaccinati con almeno una dose	% con ciclo primario completato	% vaccinati con almeno una dose	% con ciclo primario completato	% vaccinati con almeno una dose	% con ciclo primario completato
Acquaviva Platani	13,16%	0,00%	96,97%	96,37%	<b>93,29%</b>	<b>92,13%</b>
Bompensiere	11,11%	11,11%	92,21%	89,55%	<b>89,33%</b>	<b>86,76%</b>
Butera	20,16%	7,00%	80,64%	77,40%	<b>77,05%</b>	<b>73,23%</b>
Caltanissetta	30,45%	13,76%	90,16%	87,33%	<b>86,29%</b>	<b>82,56%</b>
Campofranco	11,97%	6,84%	87,57%	89,43%	<b>84,28%</b>	<b>85,84%</b>
Delia	8,23%	3,70%	87,34%	84,65%	<b>82,29%</b>	<b>79,49%</b>
Gela	13,03%	6,15%	83,37%	78,11%	<b>78,30%</b>	<b>72,93%</b>
Marianopoli	13,33%	4,44%	84,15%	76,67%	<b>80,23%</b>	<b>72,68%</b>
Mazzerano	19,87%	7,15%	86,37%	80,77%	<b>82,50%</b>	<b>76,48%</b>
Milena	50,46%	22,02%	94,07%	92,18%	<b>92,31%</b>	<b>89,35%</b>
Montedoro	43,64%	18,18%	91,77%	87,96%	<b>89,83%</b>	<b>85,15%</b>
Mussomeli	20,13%	2,72%	93,92%	93,47%	<b>89,18%</b>	<b>87,64%</b>
Niscemi	18,82%	7,56%	85,54%	83,26%	<b>80,73%</b>	<b>77,80%</b>
Resuttano	37,08%	10,11%	94,17%	98,92%	<b>91,28%</b>	<b>94,41%</b>
Riesi	9,38%	3,89%	86,09%	83,26%	<b>80,49%</b>	<b>77,47%</b>
San Cataldo	26,09%	9,21%	91,50%	89,11%	<b>86,95%</b>	<b>83,55%</b>
Santa Caterina Villarmosa	19,84%	7,94%	91,79%	93,52%	<b>87,91%</b>	<b>88,92%</b>
Serradifalco	24,84%	6,77%	91,23%	88,92%	<b>87,48%</b>	<b>84,28%</b>
Sommatino	26,10%	5,17%	89,03%	87,12%	<b>85,14%</b>	<b>82,05%</b>
Sutera	17,86%	7,14%	93,38%	93,55%	<b>89,87%</b>	<b>89,53%</b>
Vallelunga Pratameno	8,53%	1,90%	87,77%	87,21%	<b>82,37%</b>	<b>81,40%</b>
Villalba			87,45%	89,83%	<b>82,15%</b>	<b>84,38%</b>
<b>Totale</b>	<b>20,20%</b>	<b>8,19%</b>	<b>87,36%</b>	<b>84,37%</b>	<b>82,90%</b>	<b>79,31%</b>



Riepilogo residenti vaccinati in regione

Catania

27/12/2020 - 08/02/2022

Target residenti vaccinati per provincia di residenza

FasciaComuni	05-11		Over 12 anni		Totale	
Comune	% vaccinati con almeno una dose	% con ciclo primario completato	% vaccinati con almeno una dose	% con ciclo primario completato	% vaccinati con almeno una dose	% con ciclo primario completato
Aci Bonaccorsi	17,78%	8,89%	85,78%	81,66%	80,30%	75,80%
Aci Castello	23,29%	14,05%	80,58%	77,20%	77,15%	73,41%
Aci Catena	11,27%	5,64%	80,85%	76,50%	75,52%	71,07%
Aci Sant'Antonio	15,04%	7,04%	83,68%	79,65%	78,17%	73,83%
Acireale	13,38%	6,98%	85,05%	80,93%	80,45%	76,18%
Adrano	6,25%	2,90%	82,86%	77,82%	76,54%	71,64%
Belpasso	9,39%	4,16%	81,53%	76,82%	75,35%	70,59%
Biancavilla	13,31%	8,26%	87,65%	83,45%	81,37%	77,10%
Bronte	10,23%	3,02%	89,04%	85,45%	83,70%	79,86%
Calatabiano	8,97%	3,65%	87,36%	83,60%	82,57%	78,72%
Caltagirone	20,53%	9,26%	91,88%	92,23%	87,18%	86,76%
Camporotondo Etneo	5,98%	1,87%	78,06%	72,51%	70,06%	64,67%
Castel di Iudica	4,66%	1,69%	81,14%	76,99%	76,80%	72,72%
Castiglione di Sicilia	20,37%	8,64%	88,47%	82,76%	84,59%	78,54%
Catania	15,23%	7,29%	95,33%	89,65%	89,68%	83,84%
Fiumefreddo di Sicilia	14,34%	6,27%	84,33%	79,53%	79,86%	74,85%
Giarre	17,29%	9,74%	86,48%	81,05%	82,26%	76,70%
Grammichele	7,28%	3,70%	87,79%	86,27%	82,17%	80,50%
Gravina di Catania	16,90%	7,34%	78,06%	73,85%	73,83%	69,25%
Licodia Eubea	8,47%	5,82%	90,06%	85,60%	84,35%	80,02%
Linguaglossa	14,29%	3,90%	87,52%	83,92%	82,94%	78,91%
Maletto	14,29%	8,66%	92,91%	90,48%	87,69%	85,04%
Maniace	4,87%	0,65%	81,35%	75,60%	74,70%	69,09%
Mascalì	16,28%	8,25%	82,07%	76,78%	77,62%	72,14%
Mascalucia	12,12%	4,67%	78,73%	74,06%	73,24%	68,35%
Mazzarrone	9,27%	5,96%	91,16%	88,35%	84,52%	81,68%
Militello in Val di Catania	6,09%	1,66%	84,03%	83,71%	79,72%	79,17%
Milo	30,00%	18,33%	87,13%	83,76%	83,73%	79,86%
Mineo	17,63%	8,27%	80,25%	79,77%	76,65%	75,66%
Mirabella Imbaccari	12,74%	2,83%	88,44%	85,38%	84,53%	81,13%
Misterbianco	8,40%	3,42%	77,94%	72,98%	71,74%	66,78%
Motta Sant'Anastasia	10,88%	3,52%	81,03%	76,57%	75,07%	70,36%
Nicolosi	12,27%	5,93%	77,85%	73,11%	73,40%	68,55%
Palagonia	3,04%	1,23%	81,25%	80,51%	74,87%	74,05%
Paternò	10,11%	4,20%	86,40%	80,57%	80,55%	74,71%
Pedara	15,23%	6,63%	77,50%	72,97%	72,34%	67,47%
Piedimonte Etneo	10,20%	4,90%	82,42%	78,55%	77,75%	73,78%
Raddusa	10,14%	2,76%	86,74%	83,63%	80,71%	77,27%
Ragalna	10,33%	4,43%	72,45%	69,68%	68,11%	65,12%
Ramacca	8,93%	2,09%	85,07%	84,73%	79,53%	78,72%
Randazzo	8,00%	2,96%	86,37%	82,24%	81,84%	77,66%
Riposto	15,14%	6,34%	82,51%	77,98%	78,23%	73,43%
San Cono	13,42%	9,40%	89,62%	87,33%	84,74%	82,34%
San Giovanni la Punta	20,20%	10,65%	81,87%	78,04%	77,37%	73,13%
San Gregorio di Catania	31,90%	17,91%	83,25%	80,02%	79,68%	75,71%
San Michele di Ganzaria	14,48%	4,14%	86,07%	82,98%	82,44%	78,99%
San Pietro Clarenza	10,13%	4,94%	77,52%	72,70%	70,75%	65,90%
Santa Maria di Licodia	15,94%	8,89%	80,77%	75,26%	75,26%	69,62%
Santa Venerina	10,50%	6,08%	83,17%	78,41%	78,21%	73,48%
Sant'Agata li Battiati	24,04%	13,41%	80,51%	77,86%	76,91%	73,75%
Sant'Alfio	18,52%	3,70%	82,85%	78,32%	79,26%	74,16%
Scordia	15,06%	3,74%	90,16%	87,12%	85,04%	81,44%
Trecastagni	20,82%	11,31%	81,94%	77,56%	77,12%	72,33%
Tremestieri Etneo	21,06%	10,02%	79,03%	75,38%	75,16%	71,01%
Valverde	18,50%	8,38%	81,84%	78,29%	76,96%	72,90%
Viagrande	17,02%	9,20%	82,79%	79,64%	77,65%	74,13%
Vizzini	6,17%	1,85%	91,11%	86,82%	86,15%	81,85%
Zafferana Etnea	15,30%	6,80%	84,27%	79,97%	79,24%	74,63%
<b>Totale</b>	<b>13,72%</b>	<b>6,47%</b>	<b>86,41%</b>	<b>82,33%</b>	<b>81,13%</b>	<b>76,81%</b>



Regione  
Siciliana

## Riepilogo residenti vaccinati in regione

# Enna

27/12/2020 - 08/02/2022

Target residenti vaccinati per provincia di residenza

FasciaComuni	05-11		Over 12 anni		Totale	
Comune	% vaccinati con almeno una dose	% con ciclo primario completato	% vaccinati con almeno una dose	% con ciclo primario completato	% vaccinati con almeno una dose	% con ciclo primario completato
Agira	10,63%	4,50%	83,97%	77,88%	<b>79,15%</b>	<b>73,06%</b>
Aidone	12,50%	4,81%	88,86%	87,57%	<b>85,13%</b>	<b>83,54%</b>
Assoro	21,20%	10,80%	84,66%	82,80%	<b>81,30%</b>	<b>78,99%</b>
Barrafranca	11,20%	5,28%	85,37%	80,25%	<b>80,40%</b>	<b>75,23%</b>
Calascibetta	23,81%	9,52%	90,89%	91,45%	<b>87,04%</b>	<b>86,74%</b>
Catenanuova	8,36%	2,89%	83,15%	79,70%	<b>77,79%</b>	<b>74,20%</b>
Centuripe	4,45%	0,34%	83,35%	81,31%	<b>78,73%</b>	<b>76,57%</b>
Cerami	12,50%	2,88%	96,13%	96,36%	<b>91,32%</b>	<b>90,98%</b>
Enna	32,12%	15,60%	92,54%	92,29%	<b>89,17%</b>	<b>88,01%</b>
Gagliano Castelferrato	33,53%	16,77%	88,46%	87,39%	<b>85,65%</b>	<b>83,78%</b>
Leonforte	16,65%	9,15%	91,87%	89,85%	<b>86,98%</b>	<b>84,60%</b>
Nicosia	24,79%	13,80%	90,58%	90,07%	<b>86,86%</b>	<b>85,75%</b>
Nissoria	18,18%	9,66%	82,68%	80,22%	<b>78,53%</b>	<b>75,68%</b>
Piazza Armerina	14,98%	7,45%	86,45%	84,29%	<b>82,18%</b>	<b>79,70%</b>
Pietraperzia	33,58%	16,29%	89,23%	87,03%	<b>85,65%</b>	<b>82,48%</b>
Regalbuto	17,18%	6,44%	86,30%	83,95%	<b>81,90%</b>	<b>79,02%</b>
Sperlinga	17,24%	6,90%	92,81%	91,74%	<b>89,60%</b>	<b>88,14%</b>
Troina	23,98%	7,52%	92,56%	91,79%	<b>88,55%</b>	<b>86,87%</b>
Valguarnera Caropepe	12,87%	6,96%	87,02%	86,28%	<b>81,93%</b>	<b>80,83%</b>
Villarosa	24,69%	10,70%	90,43%	88,13%	<b>86,74%</b>	<b>83,79%</b>
<b>Totale</b>	<b>19,66%</b>	<b>9,26%</b>	<b>88,57%</b>	<b>86,81%</b>	<b>84,42%</b>	<b>82,15%</b>



Riepilogo residenti vaccinati in regione

Messina

27/12/2020 - 08/02/2022

Target residenti vaccinati per provincia di residenza

FasciaComuni	05-11		Over 12 anni		Totale	
Comune	% vaccinati con almeno una dose	% con ciclo primario completato	% vaccinati con almeno una dose	% con ciclo primario completato	% vaccinati con almeno una dose	% con ciclo primario completato
Acquedolci	19,67%	10,82%	85,85%	84,23%	82,00%	79,95%
Alcara li Fusi	8,33%	2,78%	92,31%	90,07%	88,81%	86,43%
Ali	1,79%	0,00%	71,31%	62,72%	65,53%	57,50%
Ali Terme	1,33%	1,33%	74,71%	70,04%	69,91%	65,55%
Antillo	5,56%	0,00%	89,22%	85,02%	83,68%	79,39%
Barcellona Pozzo di Gotto	14,28%	9,05%	91,87%	91,63%	86,35%	85,75%
Basicò	10,53%	5,26%	87,36%	84,91%	84,70%	82,15%
Brolo	37,23%	14,89%	94,88%	97,18%	90,95%	91,56%
Capizzi	3,27%	0,47%	85,33%	80,02%	79,09%	73,97%
Capo d'Orlando	35,73%	15,73%	90,05%	89,07%	86,81%	84,69%
Capri Leone	23,62%	11,07%	88,56%	87,73%	84,29%	82,69%
Caronia	22,53%	3,85%	89,98%	86,98%	85,86%	81,91%
Casalvecchio Siculo	3,23%	3,23%	83,21%	77,57%	79,78%	74,38%
Castel di Lucio	71,93%	54,39%	92,69%	88,81%	91,67%	87,12%
Castell'Umberto	17,69%	3,40%	84,64%	81,30%	81,10%	77,18%
Castelmola	6,25%	0,00%	77,93%	72,44%	73,47%	67,93%
Castroreale	14,55%	7,27%	86,15%	84,31%	82,54%	80,43%
Cesarò	0,86%	0,00%	89,86%	83,38%	85,03%	78,86%
Condrò			77,39%	74,13%	73,94%	70,82%
Falcone	16,23%	13,64%	89,16%	89,16%	84,84%	84,69%
Ficarra	46,34%	17,07%	90,65%	89,70%	89,25%	87,39%
Fiumedinisi			66,90%	59,05%	61,83%	54,57%
Floresta			81,65%	77,18%	79,22%	74,89%
Fondachelli-Fantina	3,70%	3,70%	83,09%	81,12%	80,93%	79,01%
Forza d'Agrò	5,17%	0,00%	82,60%	84,49%	77,32%	78,73%
FrancaVilla di Sicilia	16,67%	5,88%	87,84%	83,54%	83,70%	79,01%
Frazzanò	33,33%	10,00%	91,58%	89,61%	88,61%	85,54%
Furci Siculo	8,47%	6,35%	78,64%	75,64%	74,35%	71,41%
Furnari	6,28%	3,14%	81,84%	80,09%	77,16%	75,33%
Gaggi	10,65%	3,24%	81,18%	75,48%	75,92%	70,09%
Galati Mamertino	33,78%	8,11%	89,56%	86,81%	87,76%	84,26%
Gallodoro	25,00%	18,75%	80,50%	86,38%	77,88%	83,19%
Giardini-Naxos	15,42%	5,83%	80,71%	75,40%	77,11%	71,57%
Gioiosa Marea	17,60%	8,66%	82,70%	82,16%	79,12%	78,12%
Graniti	10,13%	3,80%	86,70%	83,13%	82,27%	78,53%
Gualtieri Sicaminò	4,35%	2,17%	84,79%	80,41%	80,03%	75,77%
Itala	3,80%	2,53%	68,89%	62,97%	65,25%	59,59%
Leni	2,78%	0,00%	76,32%	77,44%	72,31%	73,22%
Letojanni	19,76%	4,19%	87,64%	83,71%	83,38%	78,71%
Librizzi	20,25%	3,80%	88,06%	86,34%	84,55%	82,07%
Limina	8,70%	4,35%	88,82%	85,78%	86,24%	83,15%
Lipari	6,26%	2,13%	84,21%	78,83%	79,56%	74,25%
Longi	17,14%	4,29%	89,81%	87,63%	85,92%	83,17%
Malfa			86,49%	86,38%	81,50%	81,39%
Malvagna	8,70%	4,35%	87,99%	83,55%	85,10%	80,67%
Mandanici			82,35%	80,00%	77,78%	75,56%
Mazzarrà Sant'Andrea	14,10%	7,69%	84,57%	82,99%	80,49%	78,64%
Merì	13,83%	9,04%	87,26%	86,37%	81,02%	79,80%
Messina	17,27%	11,49%	84,29%	78,87%	80,05%	74,61%
Milazzo	18,05%	11,65%	86,14%	83,14%	82,12%	78,93%
Militello Rosmarino	13,11%	4,92%	88,15%	84,87%	84,20%	80,66%
Mirto	27,66%	17,02%	90,62%	88,00%	87,29%	84,25%
Mistretta	35,80%	23,87%	95,80%	94,32%	92,40%	90,33%
Moio Alcantara	6,06%	0,00%	93,69%	87,86%	89,25%	83,41%
Monforte San Giorgio	25,93%	17,04%	83,35%	80,76%	80,23%	77,30%
Mongiuffi Melia			87,88%	89,62%	84,94%	86,62%
Montagnareale	14,77%	7,95%	82,94%	83,17%	78,62%	78,40%
Montalbano Elicona	11,90%	3,57%	89,28%	85,74%	85,94%	82,20%
Motta Camastra	8,51%	0,00%	83,24%	77,75%	78,71%	73,03%
Motta d'Affermo	13,64%	0,00%	90,45%	87,17%	87,90%	84,27%
Naso	23,78%	4,88%	89,02%	86,93%	85,89%	83,00%
Nizza di Sicilia	12,43%	5,95%	79,64%	73,72%	75,98%	70,03%
Novara di Sicilia	14,58%	4,17%	85,04%	84,59%	82,10%	81,23%
Oliveri	7,41%	5,56%	87,43%	85,55%	83,04%	81,16%
Pace del Mela	18,94%	12,12%	81,77%	79,35%	77,48%	74,76%
Pagliara	5,08%	3,39%	79,30%	74,97%	75,14%	70,97%
Patti	24,29%	12,53%	88,21%	86,55%	84,20%	81,90%
Pettineo	19,64%	16,07%	87,92%	84,76%	84,72%	81,55%
Piraino	34,98%	15,70%	90,17%	91,02%	86,80%	86,41%
Raccuja	31,43%	17,14%	93,32%	97,19%	90,88%	94,03%
Reitano	15,56%	13,33%	89,14%	85,42%	84,52%	80,89%
Roccafiorita	33,33%	33,33%	115,61%	119,65%	114,20%	118,18%
Roccalumera	11,98%	4,69%	79,53%	75,37%	76,13%	71,81%
Roccavaldina	11,36%	9,09%	84,41%	81,18%	81,11%	77,93%
Roccella Valdemone			88,60%	84,38%	84,41%	80,39%
Rodi Milici	24,44%	18,89%	84,91%	84,30%	82,04%	81,19%
Rometta	17,77%	10,34%	79,54%	75,53%	75,79%	71,58%
San Filippo del Mela	17,50%	12,05%	79,71%	77,50%	75,48%	73,06%
San Fratello	8,02%	0,62%	88,36%	85,37%	84,34%	81,13%
San Marco d'Alunzio	42,39%	15,22%	96,13%	96,19%	93,33%	91,98%
San Pier Niceto	16,30%	6,67%	98,91%	88,42%	94,46%	84,02%
San Piero Patti	9,02%	2,46%	88,81%	87,02%	85,03%	83,02%
San Salvatore di Fitalia	35,71%	8,93%	90,47%	89,64%	87,77%	85,66%
San Teodoro	7,14%	0,00%	84,31%	79,42%	79,87%	74,86%
Santa Domenica Vittoria	2,94%	0,00%	92,75%	90,79%	89,15%	87,15%
Santa Lucia del Mela	8,90%	3,91%	84,88%	79,97%	79,89%	74,98%
Santa Marina Salina	4,88%	4,88%	79,11%	82,66%	75,45%	78,82%
Santa Teresa di Riva	7,82%	4,10%	79,95%	74,44%	75,62%	70,22%
Sant'Agata di Militello	26,70%	12,94%	90,01%	86,98%	86,73%	83,13%
Sant'Alessio Siculo	3,90%	1,30%	76,37%	70,53%	72,47%	66,81%
Sant'Angelo di Brolo	17,12%	4,79%	89,48%	87,39%	85,61%	82,98%
Santo Stefano di Camastra	30,80%	17,30%	87,95%	84,47%	84,75%	80,71%
Saponara	16,84%	10,00%	82,90%	79,38%	79,41%	75,71%
Savoca	9,24%	0,84%	79,58%	73,23%	74,34%	67,83%
Scaletta Zanclea	1,20%	1,20%	72,91%	66,99%	69,70%	64,04%
Sinagra	24,31%	2,08%	88,59%	89,29%	84,79%	84,13%
Spadafora	16,74%	10,41%	83,45%	78,66%	80,19%	75,32%
Taormina	16,04%	8,53%	81,17%	78,31%	77,41%	74,28%
Terme Vigliatore	10,08%	5,85%	87,98%	88,79%	82,32%	82,76%
Torregrotta	14,20%	9,13%	89,46%	83,71%	84,13%	78,43%
Torrenova	23,70%	12,22%	88,38%	86,40%	84,27%	81,68%
Tortorici	10,08%	2,80%	85,39%	81,22%	80,66%	76,30%
Tripi	20,59%	8,82%	86,32%	86,32%	83,31%	82,77%
Tusa	29,91%	18,80%	89,19%	85,33%	86,53%	82,34%
Ucria	27,03%	2,70%	90,32%	101,59%	87,76%	97,60%
Valdina	9,21%	2,63%	82,82%	77,37%	78,28%	72,77%
Venetico	16,27%	8,33%	81,59%	78,13%	77,20%	73,45%
Villafraanca Tirrena	15,05%	10,65%	82,11%	77,85%	78,45%	74,17%
<b>Totale</b>	<b>17,08%</b>	<b>9,76%</b>	<b>85,32%</b>	<b>81,87%</b>	<b>81,17%</b>	<b>77,48%</b>



Palermo

27/12/2020 - 08/02/2022

Target residenti vaccinati per provincia di residenza

FasciaComuni	05-11		Over 12 anni		Totale	
Comune	% vaccinati con almeno una dose	% con ciclo primario completato	% vaccinati con almeno una dose	% con ciclo primario completato	% vaccinati con almeno una dose	% con ciclo primario completato
Alia	56,63%	7,14%	94,44%	90,92%	92,17%	85,90%
Alimena	24,00%	4,00%	90,23%	84,84%	87,39%	81,36%
Aliminusa	39,22%	33,33%	90,08%	87,45%	87,67%	84,89%
Altavilla Milicia	44,55%	30,73%	87,69%	86,01%	84,32%	81,69%
Altofonte	23,87%	11,46%	83,25%	81,26%	78,62%	75,81%
Bagheria	37,61%	24,91%	90,01%	87,66%	86,02%	82,88%
Balestrate	37,57%	17,51%	92,14%	86,63%	88,89%	82,51%
Baucina	30,23%	21,71%	91,20%	86,19%	86,75%	81,48%
Belmonte Mezzagno	37,54%	17,65%	91,77%	88,31%	87,06%	82,17%
Bisacchino	33,33%	24,44%	91,63%	87,04%	88,40%	83,57%
Blufi	45,95%	24,32%	85,13%	75,61%	83,52%	73,50%
Bolognetta	33,45%	24,82%	84,58%	81,36%	80,89%	77,28%
Bompietro	66,67%	40,00%	89,00%	82,69%	88,18%	81,12%
Borgetto	24,68%	9,94%	83,96%	78,39%	79,16%	72,85%
Caccamo	16,45%	7,69%	88,84%	85,45%	84,36%	80,63%
Caltavuturo	46,20%	25,54%	92,44%	90,02%	90,06%	86,70%
Campofelice di Fitalia	33,33%	25,00%	88,52%	85,25%	85,59%	82,04%
Campofelice di Roccella	51,69%	41,08%	89,44%	88,03%	87,13%	85,16%
Campofiorito	65,08%	58,73%	93,33%	89,63%	91,78%	87,93%
Camporeale	23,85%	5,05%	89,77%	86,09%	84,83%	80,01%
Capaci	30,37%	17,09%	87,14%	84,68%	82,54%	79,21%
Carini	26,50%	16,09%	87,09%	83,82%	81,82%	77,92%
Castelbuono	50,12%	33,49%	93,76%	93,33%	91,41%	90,10%
Casteldaccia	34,94%	21,36%	88,29%	87,33%	83,86%	81,85%
Castellana Sicula	25,47%	18,01%	94,72%	89,27%	91,04%	85,48%
Castroville Sicula	40,35%	15,79%	92,04%	87,74%	89,93%	84,80%
Cefalà Diana	20,59%	10,29%	93,48%	91,34%	88,30%	85,58%
Cefalù	52,23%	39,92%	94,99%	94,38%	92,56%	91,28%
Cerda	26,71%	16,77%	89,73%	86,83%	85,48%	82,10%
Chiusa Sclafani	50,85%	36,44%	89,41%	85,00%	87,60%	82,73%
Ciminna	30,11%	16,67%	87,83%	83,89%	84,61%	80,14%
Cinisi	38,74%	28,55%	88,29%	85,05%	84,60%	80,83%
Collesano	44,72%	31,66%	91,74%	93,42%	89,16%	90,04%
Contessa Entellina	52,38%	42,86%	95,91%	93,02%	94,06%	90,88%
Corleone	44,86%	33,14%	92,43%	87,01%	89,15%	83,30%
Ficarazzi	31,56%	17,31%	86,77%	84,43%	81,67%	78,23%
Gangi	54,01%	35,80%	95,06%	93,33%	92,88%	90,28%
Geraci Siculo	48,61%	29,17%	96,24%	92,85%	94,25%	90,19%
Giardinello	28,82%	9,41%	90,20%	86,21%	85,35%	80,14%
Giuliana	68,06%	58,33%	96,22%	92,87%	95,02%	91,40%
Godrano	43,48%	28,99%	92,32%	95,39%	89,10%	91,01%
Gratteri	68,89%	53,33%	90,33%	85,31%	89,21%	83,64%
Isnello	40,32%	32,26%	95,43%	102,09%	92,90%	98,89%
Isola delle Femmine	22,22%	11,73%	85,48%	83,88%	80,89%	78,65%
Lascari	60,61%	50,22%	90,46%	87,69%	88,50%	85,23%
Lercara Friddi	32,62%	13,10%	94,94%	91,94%	91,12%	87,10%
Marineo	33,09%	23,46%	88,93%	85,81%	85,17%	81,62%
Mezzojuso	31,41%	19,87%	91,48%	88,42%	87,89%	84,32%
Misilmeri	33,26%	21,38%	88,46%	85,19%	83,83%	79,84%
Monreale	24,49%	11,37%	85,05%	82,93%	80,12%	77,10%
Montelepre	31,33%	11,23%	90,74%	86,93%	86,70%	81,77%
Montemaggiore Belsito	43,75%	29,86%	93,55%	89,59%	91,12%	86,68%
Palazzo Adriano	59,70%	26,87%	114,04%	107,56%	112,03%	104,58%
Palermo	44,02%	22,52%	95,69%	93,53%	92,01%	88,47%
Partinico	25,97%	12,26%	90,12%	84,17%	85,46%	78,94%
Petralia Soprana	28,77%	22,60%	87,15%	80,44%	84,27%	77,59%
Petralia Sottana	60,00%	47,62%	97,27%	85,82%	95,67%	84,18%
Piana degli Albanesi	24,41%	8,36%	87,14%	86,14%	83,72%	81,89%
Polizzi Generosa	44,90%	25,51%	89,21%	85,52%	87,74%	83,53%
Pollina	38,64%	15,15%	93,31%	91,77%	90,66%	88,06%
Prizzi	60,96%	43,42%	95,22%	93,75%	93,38%	91,05%
Roccamena	8,05%	3,45%	91,00%	88,05%	85,62%	82,56%
Roccapalumba	34,82%	16,07%	89,18%	86,06%	86,45%	82,54%
San Cipirello	18,42%	4,39%	83,58%	79,75%	79,00%	74,44%
San Giuseppe Jato	16,46%	5,19%	88,68%	83,87%	83,53%	78,26%
San Mauro Castelverde	31,43%	7,14%	86,67%	80,77%	83,85%	77,02%
Santa Cristina Gela	26,15%	15,38%	87,28%	84,26%	83,14%	79,60%
Santa Flavia	31,00%	19,57%	85,39%	82,45%	81,28%	77,70%
Sciara	22,40%	13,02%	91,98%	86,99%	86,50%	81,17%
Scillato	48,78%	26,83%	95,23%	89,93%	92,09%	85,67%
Sclafani Bagni	35,29%	23,53%	96,16%	93,70%	93,46%	90,58%
Termini Imerese	39,25%	21,98%	92,58%	89,17%	88,89%	84,51%
Terrasini	30,40%	22,88%	87,24%	82,96%	82,78%	78,25%
Torretta	31,87%	9,06%	84,72%	81,91%	80,18%	75,65%
Trabia	30,61%	14,09%	86,15%	82,72%	82,42%	78,12%
Trappeto	16,84%	10,20%	84,36%	79,12%	79,75%	74,42%
Ustica	47,22%	8,33%	98,62%	98,10%	95,60%	92,83%
Valledolmo	27,11%	8,43%	88,15%	86,09%	84,96%	82,02%
Ventimiglia di Sicilia	34,23%	26,13%	94,69%	92,21%	90,89%	88,07%
Vicari	29,86%	11,81%	93,99%	90,81%	90,15%	86,08%
Villabate	23,24%	11,71%	83,49%	79,81%	78,01%	73,61%
Villafraati	31,22%	17,56%	94,69%	95,11%	90,36%	89,83%
<b>Totale</b>	<b>38,70%</b>	<b>21,03%</b>	<b>92,43%</b>	<b>90,02%</b>	<b>88,58%</b>	<b>85,08%</b>



Regione  
Siciliana

## Riepilogo residenti vaccinati in regione

# Ragusa

28/12/2020 - 08/02/2022

### Target residenti vaccinati per provincia di residenza

FasciaComuni	05-11		Over 12 anni		Totale	
Comune	% vaccinati con almeno una dose	% con ciclo primario completato	% vaccinati con almeno una dose	% con ciclo primario completato	% vaccinati con almeno una dose	% con ciclo primario completato
Acate	10,29%	5,08%	84,47%	82,78%	<b>78,80%</b>	<b>76,83%</b>
Chiaromonte Gulfi	19,87%	14,29%	87,18%	85,45%	<b>83,22%</b>	<b>81,27%</b>
Comiso	24,27%	15,19%	88,51%	86,47%	<b>83,98%</b>	<b>81,44%</b>
Giarratana	25,56%	8,27%	96,55%	98,58%	<b>93,11%</b>	<b>94,21%</b>
Ispica	32,69%	23,08%	87,07%	84,19%	<b>83,59%</b>	<b>80,29%</b>
Modica	40,28%	26,74%	94,03%	91,48%	<b>90,24%</b>	<b>86,91%</b>
Monterosso Almo	23,81%	17,46%	93,24%	91,03%	<b>90,05%</b>	<b>87,65%</b>
Pozzallo	31,57%	20,90%	89,92%	87,73%	<b>85,59%</b>	<b>82,77%</b>
Ragusa	40,03%	29,22%	94,67%	93,69%	<b>91,09%</b>	<b>89,47%</b>
Santa Croce Camerina	12,38%	6,26%	91,96%	88,64%	<b>86,54%</b>	<b>83,03%</b>
Scicli	37,14%	26,63%	91,10%	87,90%	<b>87,19%</b>	<b>83,46%</b>
Vittoria	23,85%	15,84%	90,36%	87,49%	<b>85,05%</b>	<b>81,78%</b>
<b>Totale</b>	<b>31,27%</b>	<b>21,32%</b>	<b>91,47%</b>	<b>89,36%</b>	<b>87,22%</b>	<b>84,56%</b>



Regione  
Siciliana

## Riepilogo residenti vaccinati in regione

### Siracusa

28/12/2020 - 08/02/2022

#### Target residenti vaccinati per provincia di residenza

FasciaComuni	05-11		Over 12 anni		Totale	
Comune	% vaccinati con almeno una dose	% con ciclo primario completato	% vaccinati con almeno una dose	% con ciclo primario completato	% vaccinati con almeno una dose	% con ciclo primario completato
Augusta	27,01%	15,28%	87,09%	81,99%	<b>83,51%</b>	<b>78,01%</b>
Avola	20,01%	9,65%	89,58%	84,92%	<b>84,92%</b>	<b>79,88%</b>
Buccheri	15,73%	7,87%	87,33%	83,72%	<b>83,69%</b>	<b>79,85%</b>
Buscemi	12,20%	7,32%	87,71%	86,39%	<b>84,45%</b>	<b>82,98%</b>
Canicattini Bagni	28,05%	13,51%	86,50%	80,12%	<b>82,98%</b>	<b>76,11%</b>
Carlentini	13,89%	4,98%	81,68%	78,38%	<b>77,39%</b>	<b>73,74%</b>
Cassaro	19,35%	9,68%	86,82%	86,53%	<b>83,89%</b>	<b>83,19%</b>
Ferla	6,43%	3,57%	88,17%	81,17%	<b>83,13%</b>	<b>76,39%</b>
Floridia	20,34%	11,86%	86,09%	81,56%	<b>81,28%</b>	<b>76,46%</b>
Francofonte	6,86%	1,81%	79,87%	75,61%	<b>74,90%</b>	<b>70,58%</b>
Lentini	18,87%	8,02%	85,54%	79,86%	<b>81,44%</b>	<b>75,45%</b>
Melilli	8,45%	3,89%	86,34%	83,24%	<b>80,81%</b>	<b>77,61%</b>
Noto	18,92%	9,01%	82,90%	78,83%	<b>78,50%</b>	<b>74,03%</b>
Pachino	52,20%	29,20%	91,33%	92,23%	<b>88,56%</b>	<b>87,76%</b>
Palazzolo Acreide	26,57%	12,55%	92,89%	89,12%	<b>88,93%</b>	<b>84,56%</b>
Portopalo di Capo Passero	38,37%	21,32%	86,57%	87,13%	<b>83,15%</b>	<b>82,47%</b>
Priolo Gargallo	25,03%	11,07%	87,17%	85,17%	<b>83,08%</b>	<b>80,29%</b>
Rosolini	21,94%	9,55%	90,82%	86,76%	<b>85,77%</b>	<b>81,10%</b>
Siracusa	24,71%	13,75%	89,16%	86,43%	<b>84,75%</b>	<b>81,46%</b>
Solarino	21,60%	12,84%	85,24%	82,66%	<b>80,70%</b>	<b>77,68%</b>
Sortino	24,09%	9,81%	90,59%	89,76%	<b>86,72%</b>	<b>85,10%</b>
<b>Totale</b>	<b>23,41%</b>	<b>12,18%</b>	<b>87,53%</b>	<b>84,21%</b>	<b>83,25%</b>	<b>79,39%</b>



Regione  
Siciliana

## Riepilogo residenti vaccinati in regione

# Trapani

27/12/2020 - 08/02/2022

### Target residenti vaccinati per provincia di residenza

FasciaComuni	05-11		Over 12 anni		Totale	
Comune	% vaccinati con almeno una dose	% con ciclo primario completato	% vaccinati con almeno una dose	% con ciclo primario completato	% vaccinati con almeno una dose	% con ciclo primario completato
Alcamo	48,28%	21,58%	93,15%	90,26%	<b>90,26%</b>	<b>85,83%</b>
Buseto Palizzolo	53,16%	15,82%	94,24%	90,49%	<b>91,82%</b>	<b>86,10%</b>
Calatafimi-Segesta	62,57%	28,36%	93,80%	91,21%	<b>92,04%</b>	<b>87,66%</b>
Campobello di Mazara	27,27%	7,40%	85,62%	82,52%	<b>82,16%</b>	<b>78,06%</b>
Castellammare del Golfo	35,50%	15,42%	89,44%	85,66%	<b>85,89%</b>	<b>81,03%</b>
Castelvetrano	29,66%	11,59%	88,04%	83,99%	<b>84,51%</b>	<b>79,61%</b>
Custonaci	37,01%	9,85%	88,22%	83,93%	<b>84,85%</b>	<b>79,06%</b>
Erice	35,00%	17,69%	89,87%	85,59%	<b>86,48%</b>	<b>81,40%</b>
Favignana	34,55%	15,71%	93,15%	89,38%	<b>90,43%</b>	<b>85,96%</b>
Gibellina	44,93%	18,36%	93,30%	89,86%	<b>90,59%</b>	<b>85,86%</b>
Marsala	43,71%	15,34%	93,29%	89,74%	<b>90,16%</b>	<b>85,05%</b>
Mazara del Vallo	30,71%	13,73%	91,83%	87,89%	<b>87,77%</b>	<b>82,96%</b>
Paceco	32,14%	13,39%	89,08%	84,58%	<b>85,44%</b>	<b>80,04%</b>
Pantelleria	14,66%	6,47%	84,82%	79,77%	<b>80,23%</b>	<b>74,97%</b>
Partanna	46,97%	13,52%	92,17%	90,36%	<b>89,48%</b>	<b>85,79%</b>
Petrosino	15,63%	3,68%	79,15%	77,31%	<b>74,60%</b>	<b>72,04%</b>
Poggioreale	17,19%	9,38%	86,63%	82,50%	<b>83,33%</b>	<b>79,04%</b>
Salaparuta	35,92%	11,65%	89,90%	87,82%	<b>86,30%</b>	<b>82,75%</b>
Salemi	37,28%	15,30%	89,44%	86,24%	<b>86,65%</b>	<b>82,44%</b>
San Vito Lo Capo	20,16%	10,47%	86,78%	81,34%	<b>83,05%</b>	<b>77,37%</b>
Santa Ninfa	38,89%	11,85%	94,73%	92,53%	<b>91,50%</b>	<b>87,86%</b>
Trapani	29,33%	14,24%	88,45%	83,76%	<b>84,82%</b>	<b>79,49%</b>
Valderice	39,21%	14,99%	89,71%	85,51%	<b>86,97%</b>	<b>81,69%</b>
Vita	48,19%	19,28%	95,49%	92,00%	<b>93,28%</b>	<b>88,59%</b>
<b>Totale</b>	<b>36,22%</b>	<b>14,85%</b>	<b>90,26%</b>	<b>86,76%</b>	<b>86,90%</b>	<b>82,29%</b>